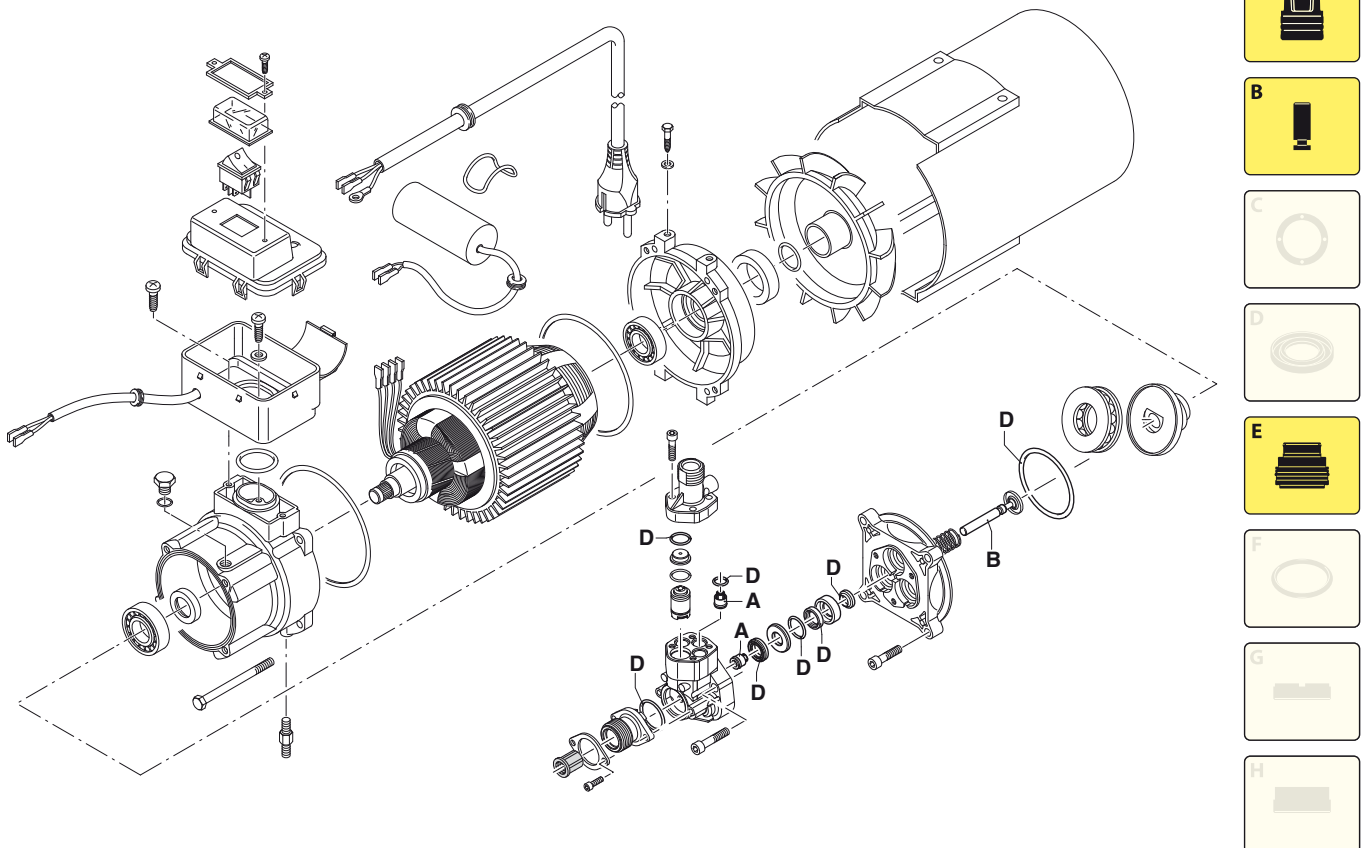


UN002050-AV

KIT RICAMBI / PART KITS



UN002051-AV

Pos.	Cod. Part n°	Denominazione	Description	Q.tà Q.ty	Note Vedi / See	Pos.	Cod. Part n°	Denominazione	Description	Q.tà Q.ty	Note Vedi / See
1	1340260	Filtro asp. acqua	Water suction filter	1		70	1343400	Cavo	Cable	1	
2	2101000	Vite TCEI M 4x15	Screw	2	Autof.	71	2100840	OR Ø 56,82x2,62	O-Ring	1	
3	2100540	Raccordo aspirazione	Suction fitting	1		72	1463040	Condensatore 25 mF	Capacitor 25 mF	1	
5	550350	OR Ø 23,81x2,62	O-Ring	1		73	394280	OR Ø 12,42x1,78	O-Ring	1	
7	2109051	Valvola completa	Complete valve	6		74	2021480	Passacavo	Gland	1	
8	850850	Vite TCEI M 6x30	Screw	3		75	1381940	Cornice interruttore	Switch frame	1	
9	2020120	Guida pistone Ø 12	Piston guide	1		76	1261570	Vite autof. 3,9x9,5	Screw	2	
10	880840	OR Ø 9,25x1,78	O-Ring	3		77	1381980	Cuffia di protezione	Cover	1	
11	2123	Testa pompa + OR	Pump head + O-Ring	1		78	1681120	Interruttore 8A	Switch 8A	1	
12	2329000	Valvola di sicurezza	Safety valve	1	●	79	2320120	Coperchio scat. interr.	Switch box cover	1	
	2329001	Valvola di sicurezza	Safety valve	1	○	80	2020570	Vite autof. M 4x12	Screw	3	
13	1260760	Vite TCEI M 5x20	Screw	4	Autof.	81	1262400	Rosetta Ø 4	Washer	1	
14	2100790	Raccordo mandata	Outlet fitting	1	●	82	2320130	Scatola interruttore	Switch box	1	●
15	2200140	Guarnizione Ø 12x20	Gasket	6		83	2320131	Scatola interruttore	Switch box	1	○
16	2020040	Anello app. guarn.	Gasket support ring	3		84	2020280	Conduttore conness.	Wiring cable	1	○
17	2021740	OR Ø 21,5x2	O-Ring	3		85	660170	OR Ø 31,42x2,62	O-Ring	1	
18	394280	OR Ø 12,42x1,78	O-Ring	1	○	86	1682420	Tappo olio	Oil dip stick	1	⑦
19	2020030	Boccola Ø 12	Bushing	3		87	2000240	OR Ø 5,23x2,62	O-Ring	1	●
20	1683500	Anello tenuta	Seal ring	3			4154	Motore	Electric motor	1	●
21	2200210	Vite TCEI M 6x25	Screw	4	Autof.		4155	Motore	Electric motor	1	○
22	2020150	Molla	Spring	3		88	1460340	Convogliatore nero	Conveyor	1	
23	2020130	Pistone Ø 12	Piston	3		89	1460460	Vite TC M 5x16	Screw	2	
24	2020140	Piattello portamolli	Spring plate	3		90	1680960	Rondella	Washer	2	
25	2021570	Cuscinetto	Bearing	1		92	1462400	Colonna	Stud bolt	4	
28	1680680	OR Ø 95x2	O-Ring	1							
29	2021060	Sede valvola	Valve seat	1	●						
	2021880	Sede valvola TSS	TSS valve seat	1	○						
30	1461470	Innesto racc.+guarn.	Attachment for tap+gasket	1	3/4" G(F)						
31	2329264	Prem. TSS	TSS assembly	1	○						
32	2329400	Prem. pompa	Pump assembly	1	●						
33	2329401	Prem. pompa TSS	TSS pump assembly	1	○						
34	394280	OR Ø 12,42x1,78	O-Ring	1							
37	2101450	Flangia fissaggio racc.	Inlet fitting plate	1							
61	1460051	Piattello oscillante	Wobble plate	1							
62	1461430	Cuscinetto	Bearing	1							
63	1460530	Anello tenuta	Seal ring	1							
64	1460720	Vite TE M 5x90	Screw	4							
65	2320020	Flangia pompa	Flange	1							
66	1460590	Cuscinetto	Bearing	1							
67	1460040	Scudo motore	Motor shield	1							
68	1461200	Anello tenuta	Seal ring	1							
69	1460370	Ventola	Fan	1							

KIT RICAMBI - PART KITS

A=KIT 2577 valvole valves		B=KIT 2734 pistoni pistons		E=KIT 2687 tenute acqua water seals			
Pos.	Q.ty	Pos.	Q.ty	Pos.	Q.ty	Pos.	Q.ty
7	6	23	3	5	1	34	1
				10	3		
				15	6		
				17	3		
				20	3		
				28	1		

Pos.	Q.ty	Pos.	Q.ty	Pos.	Q.ty	Pos.	Q.ty

SIMBOLOGIA - SYMBOLS

● Per / For HPD 130	○ Per / For HPD 130 TSS		
C = Coppia serraggio (Tolleranza +0 / -10% Nm) C = Torque wrench (Allowance +0 / -10% Nm)			
⑦ Non compreso nel premontaggio motore / No part of pre-assembly el. motor			

GB TORQUE WRENCH SETTINGS

For the torque wrench see spare parts page list.

LUBRICATION

Before starting the pump, check the oil level in the pump. 0,9 kg of "AGIP GAMMA 30" is to be used. Change the oil after the first 50 working hours and then after every 500 working hours.

F COUPLES DE SERRAGE

Pour les couples de serrage voir liste page rechanges.

LUBRIFICATION

Avant la mise en service de la pompe s'assurer que l'huile dans le carter soit à son juste niveau. L'huile à utiliser est "AGIP GAMMA 30" 0,9 kg. Changer l'huile après les premières 50 heures de fonctionnement et successivement toutes les 500 heures de travail.

D ANZUGSMOMENTE

Für Anzugsmomente siehe Ersatzteilseitelist.

SCHMIERUNG

Vor der Inbetriebnahme der Pumpe Ölstand im Kurbelgehäuse überprüfen. Zur Ölfüllung 0,9 kg "AGIP GAMMA 30" verwenden. Ölwechsel nach den ersten 50 Betriebsstunden und dann alle 500 Betriebsstunden vornehmen.

E PARES DE TORSION

Para los pares de torsión ver la lista pagina repuestos.

LUBRICACION

Antes de poner en funcionamiento la bomba asegurarse que el nivel de aceite en el carter sea justo. El aceite que debe utilizarse es "AGIP GAMMA 30" en la cantidad de 0,9 kg. Cambiar el aceite después de las primeras 50 horas de funcionamiento y sucesivamente cada 500 horas de trabajo.

I COPPIE DI SERRAGGIO

Per le coppie di serraggio vedere distinta pagina ricambi.

LUBRIFICAZIONE

Prima dell'avviamento della pompa assicurarsi che l'olio nel carter sia al giusto livello. L'olio da usare è "AGIP GAMMA 30" nella quantità di 0,9 kg. Sostituire l'olio dopo le prime 50 ore di funzionamento e successivamente ogni 500 ore di lavoro.

DIMENSIONS / DIMENSIONES / ABMESSUNGEN / DIMENSIONES / DIMENSIONI

