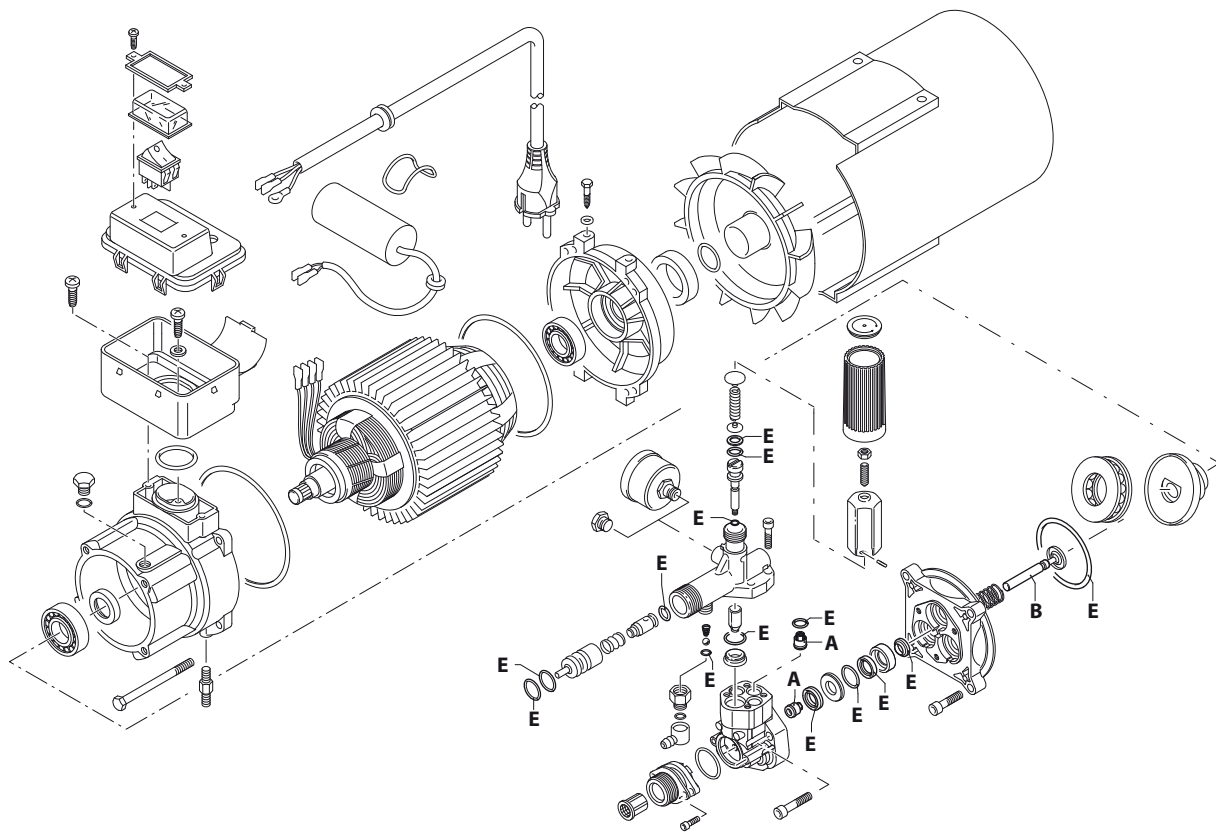
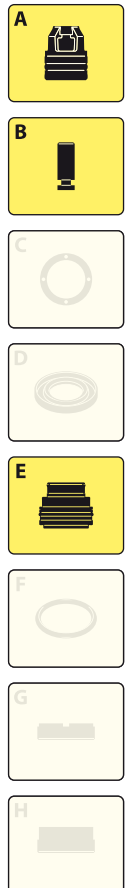


UN002052-AV

KIT RICAMBI / PART KITS



UN002053-AV



Pos.	Cod. Part n°	Denominazione	Description	Q.tà Q.ty	Note Vedi / See	Pos.	Cod. Part n°	Denominazione	Description	Q.tà Q.ty	Note Vedi / See
1	1340260	Filtro asp. acqua	Water suction filter	1		52	2320180	Portagomma	Hose tail	1	
2	2101000	Vite TCEI M 4x15	Screw	2	Autof.	53	1460430	OR Ø 4x2,5	O-Ring	1	
3	2100540	Raccordo aspirazione	Suction fitting	1		54	1460260	Pistone	Piston	1	
5	550350	OR Ø 23,81x2,62	O-Ring	1		55	1540140	Molla	Spring	1	
7	2109051	Valvola completa	Complete valve	6		56	2020490	Iniettore detergente	Detergent injector	1	
8	850850	Vite TCEI M 6x30	Screw	3		57	820510	OR Ø 10,82x1,78	O-Ring	1	
9	2020120	Guida pistone Ø 12	Piston guide	1		58	1465720	OR Ø 9,75x1,78	O-Ring	1	
10	880840	OR Ø 9,25x1,78	O-Ring	3		59	40031	Manometro Ø 40 mm	Pressure gauge	1	●
11	2123	Testa pompa + OR	Pump head + O-Ring	1		60	620301	Tappo 1/8" G	Plug	1	○
13	1260760	Vite TCEI M 5x20	Screw	4	Autof.	61	1460051	Piattello oscillante	Wobble plate	1	
14	2021810	Raccordo mandata	Outlet fitting	1	●	62	1461430	Cuscinetto	Bearing	1	
14	2021811	Raccordo mandata	Outlet fitting	1	○	63	1460530	Anello tenuta	Seal ring	1	
15	2200140	Guarnizione Ø 12x20	Gasket	6		64	1460720	Vite TE M 5x90	Screw	4	
16	2020040	Anello app. guarn.	Gasket support ring	3		65	2320020	Flangia pompa	Flange	1	
17	2021740	OR Ø 21,5x2	O-Ring	3		66	1460590	Cuscinetto	Bearing	1	
18	394280	OR Ø 12,42x1,78	O-Ring	1		67	1460040	Scudo motore	Motor shield	1	
19	2020030	Boccola Ø 12	Bushing	3		68	1461200	Anello tenuta	Seal ring	1	
20	1683500	Anello tenuta	Seal ring	3		69	1460370	Ventola	Fan	1	
21	2200210	Vite TCEI M 6x25	Screw	4	Autof.	70	1343400	Cavo	Cable	1	
22	2020150	Molla	Spring	3		71	2100840	OR Ø 56,82x2,62	O-Ring	1	
23	2020130	Pistone Ø 12	Piston	3		72	1463040	Condensatore 25 µF	Capacitor 25 µF	1	
24	2020140	Piattello portamolla	Spring plate	3		73	394280	OR Ø 12,42x1,78	O-Ring	1	
25	2021570	Cuscinetto	Bearing	1		74	2021480	Passacavo	Gland	1	
28	1680680	OR Ø 95x2	O-Ring	1		75	1381940	Cornice interruttore	Switch frame	1	
29	2101450	Flangia fissaggio racc.	Inlet fitting plate	1		76	1261570	Vite autof. 3,9x9,5	Screw	2	
30	1461470	Innesto racc.+guarn.	Attachment for tap+gasket	1	3/4" G(F)	77	1381980	Cuffia di protezione	Cover	1	
31	2329252	Prem. TSS	TSS assembly	1	○	78	1681120	Interruttore 8A	Switch 8A	1	
32	2329402	Prem. pompa	Pump assembly	1	●	79	2320120	Coperchio scat. interr.	Switch box cover	1	
33	2329421	Prem. pompa TSS	TSS pump assembly	1	○	80	2020570	Vite autof. M 4x12	Screw	3	
34	2020481	Sede valvola	Valve seat	1		81	1262400	Rosetta Ø 4	Washer	1	
35	1460150	Pistone inferiore	Lower piston	1		82	2320130	Scatola interruttore	Switch box	1	●
36	1080190	OR Ø 2,90x1,78	O-Ring	1		82	2320131	Scatola interruttore	Switch box	1	○
37	1460140	Pistone superiore	Upper piston	1		83	2022150	Conduttore conness.	Wiring cable	1	○
38	600180	OR Ø 7,66x1,78	O-Ring	1		84	660170	OR Ø 31,42x2,62	O-Ring	1	
39	1080401	Anello antiestrusione	Back-up ring	1		85	1682420	Tappo olio	Oil dip stick	1	●
40	1343450	Piattello molla	Spring plate	1		86	2000240	OR Ø 5,23x2,62	O-Ring	1	●
41	1460190	Molla	Spring	1		87	4154	Motore	Electric motor	1	●
42	1343000	Piattello molla	Spring plate	1		87	4155	Motore	Electric motor	1	○
43	1980390	Inserto manopola	Knob insert	1		88	1460340	Convogliatore nero	Conveyor	1	
44	1060120	Dado M 6	Nut	1		89	1460460	Vite TC M 5x16	Screw	2	
45	392840	Grano M 6x16	Grub screw	1		90	1680960	Rondella	Washer	2	
46	1981780	Manopola	Knob	1		91	1981770	Tappo manopola	Knob plug	1	
47	1250270	Molla valvola	Valve spring	1		92	1462400	Colonna	Stud bold	4	
48	1250280	Sfera inox	Stainelss steel ball	1		93	1080070	Spina	Pin	1	
49	480480	OR Ø 4,48x1,78	O-Ring	1							
50	2320210	Raccordo	Fitting	1							
51	480560	OR Ø 6,75x1,78	O-Ring	1							

KIT RICAMBI - PART KITS

A=KIT 2577 valvole valves		B=KIT 2734 pistoni pistons		E=KIT 2791 tenute acqua water seals			
Pos.	Q.ty	Pos.	Q.ty	Pos.	Q.ty	Pos.	Q.ty
7	6	23	3	10	3	36	1
				15	6	38	1
				17	3	39	1
				18	1	49	1
				20	3	53	1
				28	1	57	1

Pos.	Q.ty	Pos.	Q.ty	Pos.	Q.ty	Pos.	Q.ty

SIMBOLOGIA - SYMBOLS

● Per / For HPD 130 REG	○ Per / For HPD 130 TSS/REG
C = Coppia serraggio (Tolleranza +0 / -10% Nm) C = Torque wrench (Allowance +0 / -10% Nm)	
⊕ Compreso nel premontaggio TSS / Part of TSS pre-assembly	
⑦ Non compreso nel premontaggio motore / No part of pre-assembly el. motor	

GB TORQUE WRENCH SETTINGS

For the torque wrench see spare parts page list.

LUBRICATION

Before starting the pump, check the oil level in the pump. 0,9 kg of "AGIP GAMMA 30" is to be used. Change the oil after the first 50 working hours and then after every 500 working hours.

F COUPLES DE SERRAGE

Pour les couples de serrage voir liste page rechanges.

LUBRIFICATION

Avant la mise en service de la pompe s'assurer que l'huile dans le carter soit à son juste niveau. L'huile à utiliser est "AGIP GAMMA 30" 0,9 kg. Changer l'huile après les premières 50 heures de fonctionnement et successivement toutes les 500 heures de travail.

D ANZUGSMOMENTE

Für Anzugsmomente siehe Ersatzteilseitelist.

SCHMIERUNG

Vor der Inbetriebnahme der Pumpe Ölstand im Kurbelgehäuse überprüfen. Zur Ölfüllung 0,9 kg "AGIP GAMMA 30" verwenden. Ölwechsel nach den ersten 50 Betriebsstunden und dann alle 500 Betriebsstunden vornehmen.

E PARES DE TORSION

Para los pares de torsión ver la lista pagina repuestos.

LUBRICACION

Antes de poner en funcionamiento la bomba asegurarse que el nivel de aceite en el carter sea justo. El aceite que debe utilizarse es "AGIP GAMMA 30" en la cantidad de 0,9 kg. Cambiar el aceite después de las primeras 50 horas de funcionamiento y sucesivamente cada 500 horas de trabajo.

I COPPIE DI SERRAGGIO

Per le coppie di serraggio vedere distinta pagina ricambi.

LUBRIFICAZIONE

Prima dell'avviamento della pompa assicurarsi che l'olio nel carter sia al giusto livello. L'olio da usare è "AGIP GAMMA 30" nella quantità di 0,9 kg. Sostituire l'olio dopo le prime 50 ore di funzionamento e successivamente ogni 500 ore di lavoro.

DIMENSIONS / DIMENSIONES / ABMESSUNGEN / DIMENSIONES / DIMENSIONI

