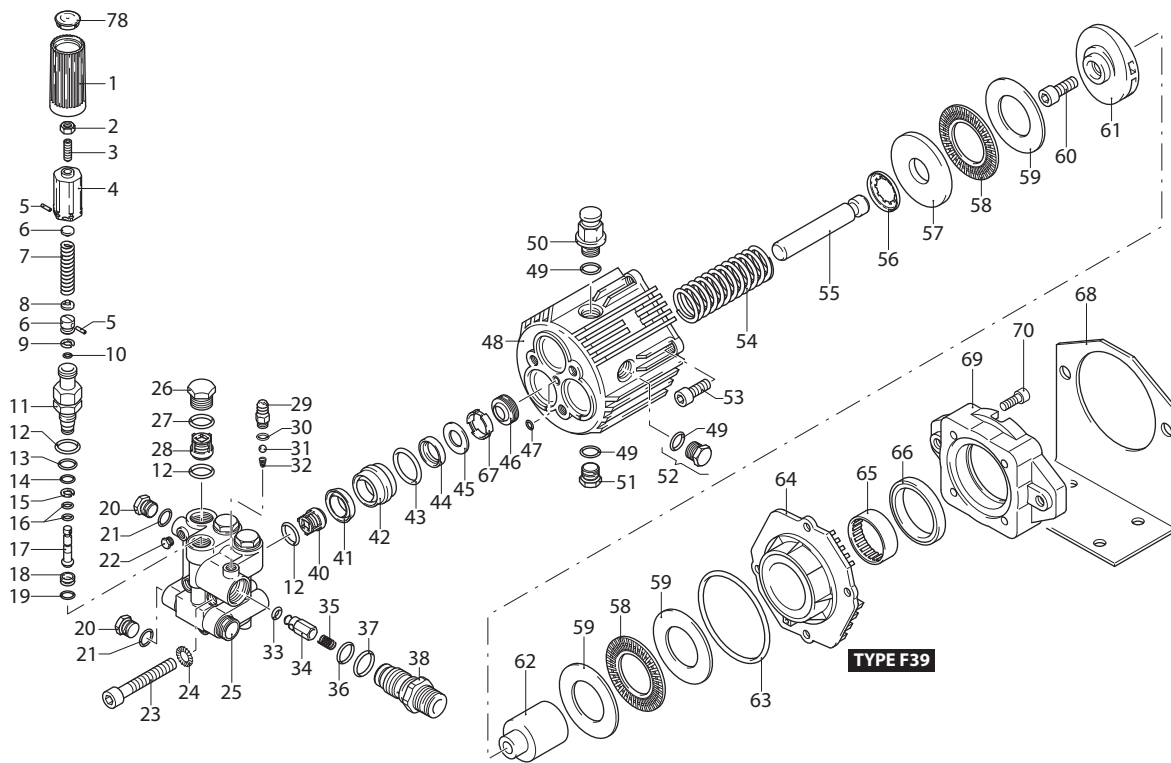




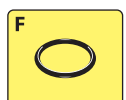
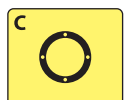
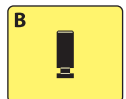
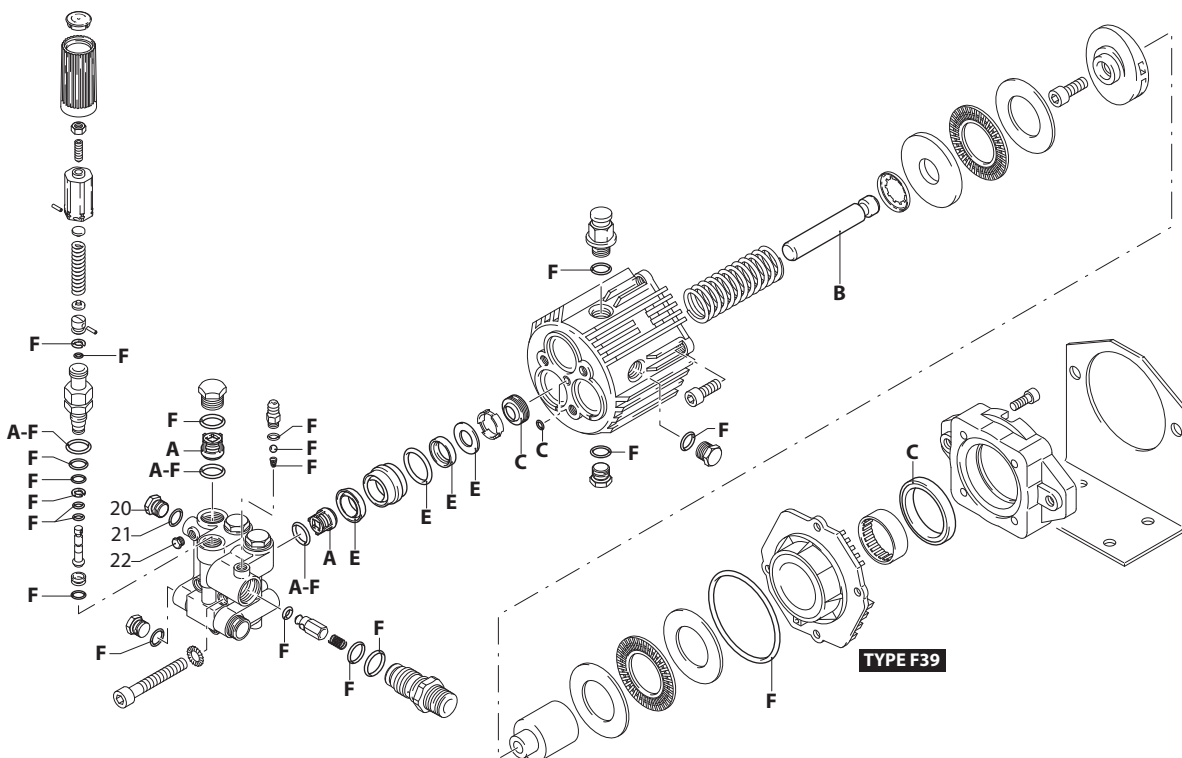
# HYDRAULIC DRIVE XJS

## 2800<sub>rpm</sub>



UN003330-AV

### KIT RICAMBI / PART KITS



UN003331-AV

# HYDRAULIC DRIVE XJS

MODELLO - MODEL:  
11.14



Pos.	Cod. Part n°	Denominazione	Description	Q.tà Q.ty	Note Vedi / See	Pos.	Cod. Part n°	Denominazione	Description	Q.tà Q.ty	Note Vedi / See
1	1981780	Manopola	Knob	1		44	1260440	Guarnizione	Gasket	3	
2	1980300	Dado M 6	Nut	1		45	1980170	Anello	Ring	3	
3	1980470	Grano M 6X20	Grub screw	1		46	1980410	Anello tenuta	Seal	3	
4	1980390	Inserto manopola	Handle insert	1		47	770090	OR Ø 5,28x1,78	O-Ring	1	
5	1080070	Spina	Pin	2		48	1980010	Corpo pompa	Housing	1	
6	1980220	Piattello molla	Plate spring	2		49	740290	OR Ø 14x1,78	O-Ring	3	
7	1271070	Molla	Spring	1		50	1980380	Tappo sfiato olio	Plug	1	⊗ 9 Nm
8	1080041	Pistone superiore	Upper piston	1		51	1980740	Tappo 3/8" G	Plug	1	⊗ 20 Nm
9	1080401	Anello antiest.	Ring	1		52	1980290	Tappo 3/8"	Plug	1	⊗ 8 Nm
10	1080250	OR Ø 7,66x1,78	O-Ring	1		53	180030	Vite TCEI M 8x20	Screw	4	⊗ 24.5 Nm
11	1980210	Guida pistone	Piston guide	1	⊗ 15 Nm	54	1981140	Molla	Spring	3	
12	880830	OR Ø 15,54x2,62	O-Ring	7		55	1980140	Pistone	Piston	3	
13	740290	OR Ø 14x1,78	O-Ring	1		56	1980150	Anello	Ring	3	
14	800560	OR Ø 8,73x1,78	O-Ring	1		57	1980130	Ralla	Rail	1	
15	1271170	Anello antiest.	Ring	1		58	1980250	Gabbia assiale	Cage	2	
16	1080190	OR Ø 2,90x1,78	O-Ring	2		59	1980240	Ralla	Rail	3	
17	1271160	Pistone inferiore	Lower piston	1		60	850370	Vite TCEI M 8x16	Screw	1	⊗ 24.5 Nm
18	1980200	Sede valvola	Valve seat	1		61	1980050	Piattello oscillante	Wobble plate	1	
19	1470210	OR Ø 9x1	O-Ring	1		62	1982640	Albero femmina	Hollow shaft	1	
20	880581	Tappo 1/4" G	Plug	2	⊗ 15 Nm	63	1980340	OR Ø 83,8x2,62	O-Ring	1	
21	820510	OR Ø 10,82x1,78	O-Ring	2		64	1980040	Flangia pompa	Flange	1	
22	620301	Tappo 1/8" G conico	Plug	1		65	1980230	Boccola a rullini	Roller bearing	1	
23	1980310	Vite TCEI M 10x65	Screw	3	⊗ 50 Nm	66	480671	Anello tenuta	Seal	1	
24	650530	Rosetta	Washer	3		67	1980430	Distanziale	Spacer	3	
25	1980020	Testa pompa	Pump head	1		68	1982650	Piede	Base	1	
26	1260162	Tappo valvola	Plug	3	⊗ 50 Nm	69	1383560	Flangia	Flange	1	
27	960160	OR Ø 17,86x2,62	O-Ring	3		70	1200430	Vite TCEI M 6x16	Screw	4	
28	1269050	Valvola completa	Complete valve	3		78	1981770	Tappo manopola	Knob plug	1	
29	1982520	Portagomma	Hose tail	1	⊗ 4 Nm						
30	480480	OR Ø 4,48x1,78	O-Ring	1							
31	1250280	Sfera	Ball	1							
32	1560520	Molla	Spring	1							
33	1460430	OR Ø 4x2,5	O-Ring	1							
34	1540170	Otturatore	Jet	1							
35	1080091	Molla	Spring	1							
36	394280	OR Ø 12,42x1,78	O-Ring	1							
37	1200690	OR Ø 15,6x1,78	O-Ring	1							
38	1270141	Iniettore det.	Detergent injector	1	⊗ 32 Nm						
40	1989050	Valvola completa	Complete valve	3							
41	1342761	Guarnizione	Gasket	3							
42	1980180	Guida pistone	Piston guide	3							
43	770130	OR Ø 20,35x1,78	O-Ring	3							

## KIT RICAMBI - PART KITS

A=KIT 2869 valvole valves		B=KIT 2796 pistoni pistons		C=KIT 2797 tenute olio oil seals		E=KIT 2798 tenute acqua water seals	
Pos.	Q.ty	Pos.	Q.ty	Pos.	Q.ty	Pos.	Q.ty
12	6	55	3	46	3	41	3
28	3			47	1	43	3
40	3			66	1	44	3
						45	3

## F=KIT 2799 OR O-Rings

Pos.	Q.ty	Pos.	Q.ty	Pos.	Q.ty	Pos.	Q.ty
9	1	16	2	32	1		
10	1	19	1	33	1		
12	7	21	2	36	1		
13	1	27	3	37	1		
14	1	30	1	49	3		
15	1	31	1	63	1		

## SIMBOLOGIA - SYMBOLS

⊗ = Coppia serraggio (Tolleranza +0 / -10% Nm)  
⊗ = Torque wrench (Allowance +0 / -10% Nm)

**GB TORQUE WRENCH SETTINGS**

For the torque wrench see spare parts page list.

**LUBRICATION**

Before starting the pump, check the oil level in the pump. 0,9 kg of "AGIP GAMMA 30" is to be used. Change the oil after the first 50 working hours and then after every 500 working hours.

**F COUPLES DE SERRAGE**

Pour les couples de serrage voir liste page rechanges.

**LUBRIFICATION**

Avant la mise en service de la pompe s'assurer que l'huile dans le carter soit à son juste niveau. L'huile à utiliser est "AGIP GAMMA 30" 0,9 kg. Changer l'huile après les premières 50 heures de fonctionnement et successivement toutes les 500 heures de travail.

**D ANZUGSMOMENTE**

Für Anzugsmomente siehe Ersatzteilseitelist.

**SCHMIERUNG**

Vor der Inbetriebnahme der Pumpe Ölstand im Kurbelgehäuse überprüfen. Zur Ölfüllung 0,9 kg "AGIP GAMMA 30" verwenden. Ölwechsel nach den ersten 50 Betriebsstunden und dann alle 500 Betriebsstunden vornehmen.

**E PARES DE TORSION**

Para los pares de torsión ver la lista pagina repuestos.

**LUBRICACION**

Antes de poner en funcionamiento la bomba asegurarse que el nivel de aceite en el carter sea justo. El aceite que debe utilizarse es "AGIP GAMMA 30" en la cantidad de 0,9 kg. Cambiar el aceite después de las primeras 50 horas de funcionamiento y sucesivamente cada 500 horas de trabajo.

**I COPPIE DI SERRAGGIO**

Per le coppie di serraggio vedere distinta pagina ricambi.

**LUBRIFICAZIONE**

Prima dell'avviamento della pompa assicurarsi che l'olio nel carter sia al giusto livello. L'olio da usare è "AGIP GAMMA 30" nella quantità di 0,9 kg. Sostituire l'olio dopo le prime 50 ore di funzionamento e successivamente ogni 500 ore di lavoro.

## **DIMENSIONS / DIMENSIONES / ABMESSUNGEN / DIMENSIONES / DIMENSIONI**