



**ANNOVI  
REVERBERI**  
The Power of Experience

**ANNOVI REVERBERI S.p.A.**  
Via M. L. King, 3 - 41100 Modena (Italy)  
Tel. (+39) 059.414.411 - Fax (+39) 059.253.505  
E - Mail: [industria@annovireverberi.it](mailto:industria@annovireverberi.it)

**Pump type**  
**Type de pompe**  
**Pumpetyp**  
**Tipo de bomba**  
**Tipo pompa**

# HYD XW



## TECHNICAL DATA / DONNEES TECHNIQUES / TECHNISCHE ANGABEN CARACTERISTICAS TECNICAS / CARATTERISTICHE TECNICHE

PUMP TYPE TYPE DE POMPE PUMPETYP TIPO DE BOMBA TIPO POMPA	CAPACITY DEBIT LEISTUNG CAUDAL PORTATA		PRESSURE PRESSION DRUCK PRESION PRESSIONE		HYDRAULIC MOTOR PRESSURE bar	HYDRAULIC MOTOR FLOW l/min	RPM TOURS/1' U.P.M. REVOLUCIONES/1' N° GIRI/1'
	l/min	gpm (US)	bar	psi			
HYD XW 30.10	30	7.92	100	1450	125	36	1450
HYD XW 30.15	30	7.92	150	1450	180	36	1450



**ATTENTION:**  
**ATTENTION:**  
**ACHTUNG:**  
**ATENCIÓN:**  
**ATTENZIONE:**

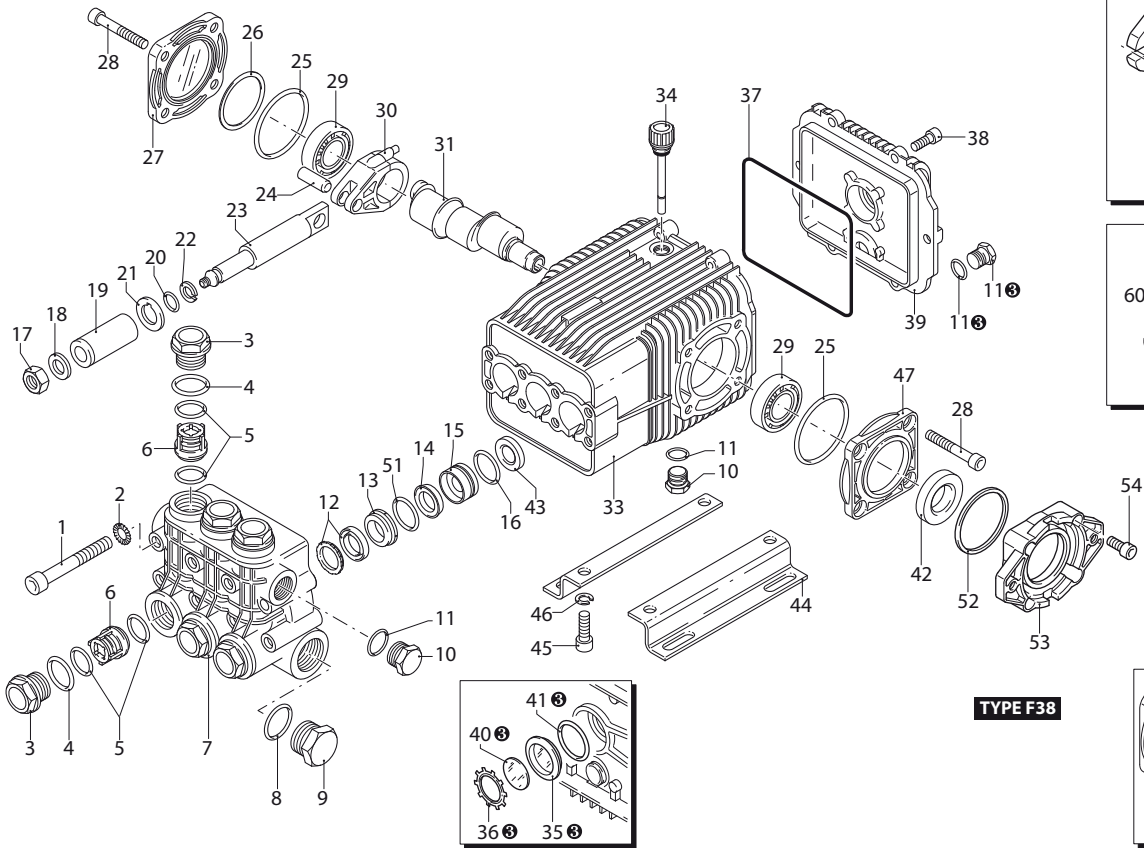
- This manual must be read before beginning installation of the unit.  
- Ce livret doit être lu avant d'installer et d'employer le produit.  
- Das vorliegende Handbuch ist vor der Installation und dem Gebrauch des Produkts aufmerksam zu lesen.  
- Este manual debe ser leído antes de proceder a la instalación y uso del producto.  
- Il presente libretto va letto prima di procedere all'installazione ed uso del prodotto.



cod. 30080\_HYD\_XW

# HYD XW

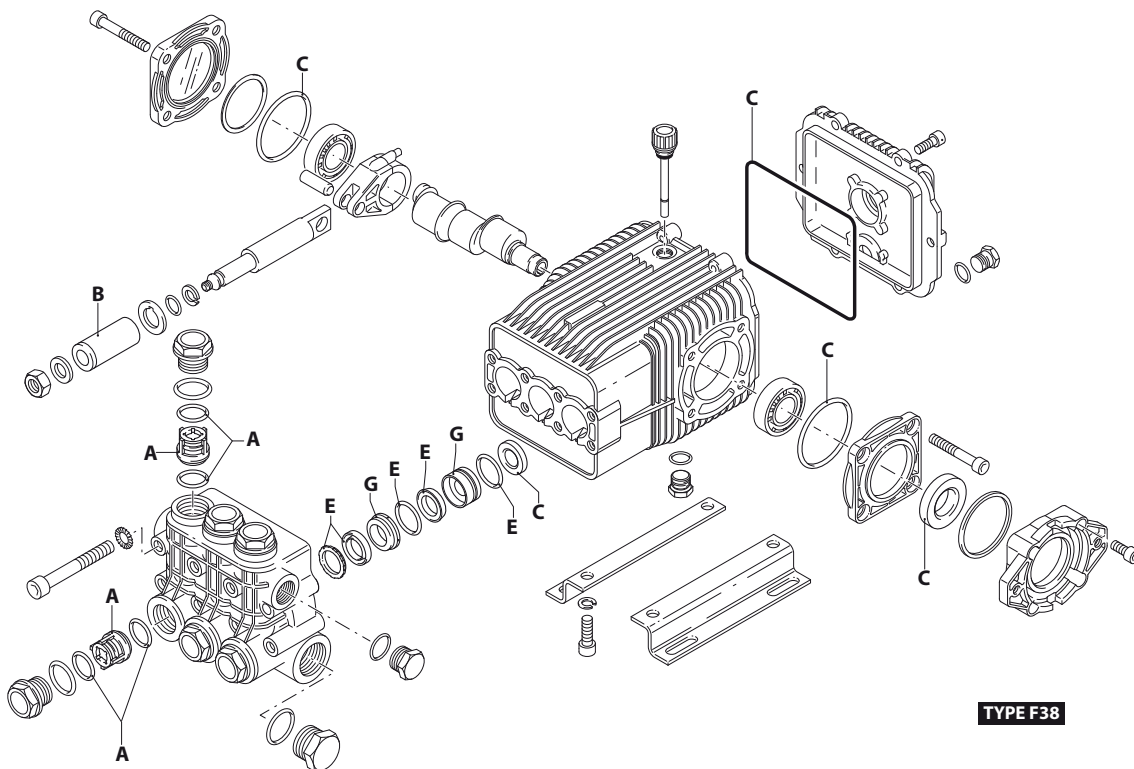
1450<sub>rpm</sub>



TYPE F38

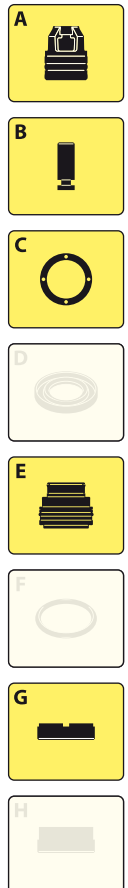
UN003111-AV

## KIT RICAMBI / PART KITS



TYPE F38

UN003112-AV



# HYD XW

MODELLO - MODEL:  
30.10 30.15



Pos.	Cod. Part n°	Denominazione	Description	Q.tà Q.ty	Note Vedi / See	Pos.	Cod. Part n°	Denominazione	Description	Q.tà Q.ty	Note Vedi / See
1	1940260	Vite TCEI M 10x80	Screw	8		41	1140450	OR Ø 20,24x2,62	O-Ring	1	⊗
2	650530	Rosetta	Washer	8		42	820680	Anello tenuta	Seal	1	
3	1940140	Tappo	Plug	6		43	1940560	Anello tenuta	Seal	3	
4	1940150	Anello	Ring	6		44	1940370	Piede	Base	2	Optional
5	1140450	OR Ø 20,24x2,62	O-Ring	12		45	1940380	Vite TCEI M 10x18	Screw	4	Optional
6	1949050	Valvola completa	Complete valve	6		46	200231	Rosetta	Washer	4	Optional
7	1941210	Testa pompa	Pump head	1		47	1941240	Supporto aperto	Open bearing sup.	1	
8	550350	OR Ø 23,81x2,62	O-Ring	1		51	1941220	OR Ø 22x2	O-Ring	3	
9	1140300	Tappo 3/4" G	Plug	1		52	1780430	Centraggio	Bushing	1	
10	1980740	Tappo 3/8" G	Plug	3	⊗	53	1383550	Flangia	Flange	1	
11	740290	OR Ø 14x1,78	O-Ring	3	⊗	54	620610	Vite TCEI M 8x30	Screw	4	
12	1940270	Guarn.+anello	Gasket w/ ring	3		55	900270	Rondella	Washer	2	
13	1940200	Guida pist. ant.	Front piston guide	3		56	540300	Vite TCEI M 10x30	Screw	2	
14	1940480	Guarnizione	Gasket	3		57	4770	Motore	Motor	1	
15	1940460	Guida pist. post.	Rear piston guide	3		60	1949203	Prem.testa	Head pre-assembly	1	
16	820490	OR Ø 34,65x1,78	O-Ring	3		75	1941270	Livello olio	Oil indicator	1	④
17	1940570	Dado	Nut	3		76	100410	OR Ø 34,6x2,62	O-Ring	1	④
18	1940580	Rosetta	Washer	3		77	1941260	Disco di contrasto	Disc	1	④
19	1420120	Pistone	Piston	3		78	1941290	Anello elastico	Snap ring	1	④
20	880840	OR Ø 9,25x1,78	O-Ring	3							
21	960460	Disco separatore	Spacer	3							
22	1940120	Anello	Ring	3							
23	1940070	Pistone di guida	Guiding piston	3							
24	1940060	Spinotto	Piston pin	3							
25	1941380	OR Ø 66,34x2,62	O-Ring	2							
26	1941390	Spessore 0,05 mm	0,05 mm shim	1÷3							
	1941400	Spessore 0,10 mm	0,10 mm shim	1÷3							
	1941410	Spessore 0,19 mm	0,19 mm shim	1÷3							
	1941420	Spessore 0,25 mm	0,25 mm shim	1÷3							
27	1949011	Coperchio lat. compl.	Compl. side cover	1							
28	850370	Vite TCEI M 8x16	Screw	8							
29	1140410	Cuscinetto	Bearing	2							
30	1940051	Biella	Con-rod	3							
31	1942050	Albero eccentrico	Crank shaft	1							
33	1941330	Corpo pompa	Pump housing	1							
34	1140370	Tappo olio	Oil cap	1							
35	1260250	Livello olio	Oil indicator	1	⊗						
36	1260430	Anello elastico	Snap ring	1	⊗						
37	1940410	OR Ø 132x3	O-Ring	1							
38	1200430	Vite TCEI M 6x16	Screw	6							
39	1949010	Cop. post. compl.	Complete cover	1							
40	1780690	Disco di contrasto	Disc	1	⊗						

## KIT RICAMBI - PART KITS

A=KIT 2780 valvole valves		B=KIT 1891 pistoni pistons		C=KIT 2781 tenute olio oil seals		E=KIT 2783 tenute acqua water seals	
Pos.	Q.ty	Pos.	Q.ty	Pos.	Q.ty	Pos.	Q.ty
5	6	19	3	25	2	12	3
6	6			37	1	14	3
				42	1	16	3
				43	3	51	3

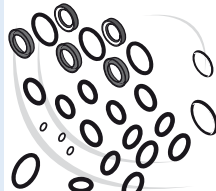
G=KIT 2785 anelli appoggio support rings							
Pos.	Q.ty	Pos.	Q.ty	Pos.	Q.ty	Pos.	Q.ty
13	3						
15	3						

## SIMBOLOGIA - SYMBOLS

⊗	Compreso nel cod. 1789010 / Part of part n° 1789010
④	Compreso nel cod. 1949011 / Part of part n° 1949011

## PARTI SPECIALI IN VITON SPECIAL PARTS

Cod. Part n°	Denominazione Description	Q.tà Q.ty
2779	Tenute acqua/Water seals Ø 22	1



**GB TORQUE WRENCH SETTINGS**

For the torque wrench see spare parts page list.

**LUBRICATION**

Before starting the pump, check the oil level in the pump. 0,9 kg of "AGIP GAMMA 30" is to be used. Change the oil after the first 50 working hours and then after every 500 working hours.

**F COUPLES DE SERRAGE**

Pour les couples de serrage voir liste page rechanges.

**LUBRIFICATION**

Avant la mise en service de la pompe s'assurer que l'huile dans le carter soit à son juste niveau. L'huile à utiliser est "AGIP GAMMA 30" 0,9 kg. Changer l'huile après les premières 50 heures de fonctionnement et successivement toutes les 500 heures de travail.

**D ANZUGSMOMENTE**

Für Anzugsmomente siehe Ersatzteilseiteliste.

**SCHMIERUNG**

Vor der Inbetriebnahme der Pumpe Ölstand im Kurbelgehäuse überprüfen. Zur Ölfüllung 0,9 kg "AGIP GAMMA 30" verwenden. Ölwechsel nach den ersten 50 Betriebsstunden und dann alle 500 Betriebsstunden vornehmen.

**E PARES DE TORSION**

Para los pares de torsión ver la lista pagina repuestos.

**LUBRICACION**

Antes de poner en funcionamiento la bomba asegurarse que el nivel de aceite en el carter sea justo. El aceite que debe utilizarse es "AGIP GAMMA 30" en la cantidad de 0,9 kg. Cambiar el aceite después de las primeras 50 horas de funcionamiento y sucesivamente cada 500 horas de trabajo.

**I COPPIE DI SERRAGGIO**

Per le coppie di serraggio vedere distinta pagina ricambi.

**LUBRIFICAZIONE**

Prima dell'avviamento della pompa assicurarsi che l'olio nel carter sia al giusto livello. L'olio da usare è "AGIP GAMMA 30" nella quantità di 0,9 kg. Sostituire l'olio dopo le prime 50 ore di funzionamento e successivamente ogni 500 ore di lavoro.

## DIMENSIONS / DIMENSIONES / ABMESSUNGEN / DIMENSIONES / DIMENSIONI

