

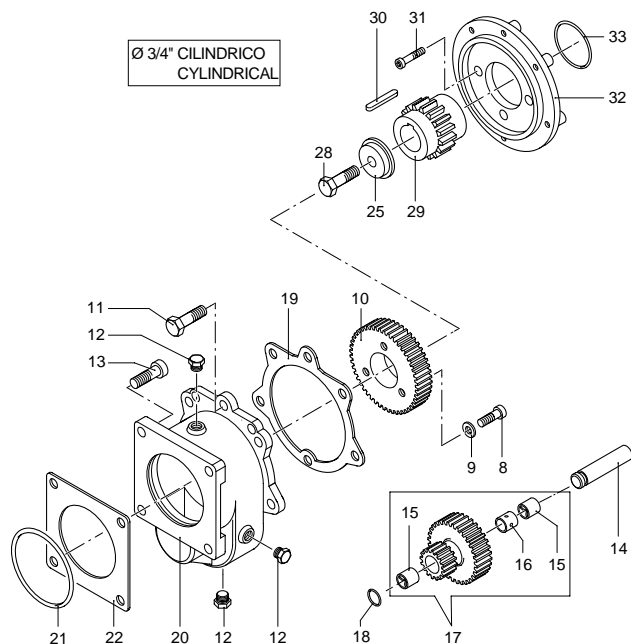
COD. 1634 (Ø 3/4")

RIDUTTORE 1:5,9



SPARE PARTS

Per / For: AR 30 - AR 50



UN970201-LJ

164 - 2

Pos.	Cod.	Descrizione	Description	Q.ty	Note
8	621590	Vite TCEI M 10x30	Bolt	3	
9	650530	Rosetta øi 10,5	Washer	3	
10	620540	Ingranaggio condotto	Driven gear	1	Z=43
11	180370	Vite TE M 8x25	Bolt	5	
12	620301	Tappo 1/8" G conico	Plug	4	
13	540300	Vite TCEI M 10x30	Vite	4	
14	620500	Perno ingranaggio	Gear pin	1	
15	620532	Boccola ingr.condotto	Driven gear bush	2	
16	620531	Distanziale	Spacer	1	
17	620510	Ingranaggio completo	Compl. middling gear	1	Z=14/37
18	600180	OR ø 7,66x1,78	O-Ring	1	
19	620520	Guarnizione scatola	Gasket	1	
20	620490	Scatola riduttore	Gear box	1	
21	620561	OR ø 78x2,5	O-Ring	1	
22	650270	Guarnizione riduttore	Gasket	1	
25	620670	Rondella øi 8,5	Washer	1	
28	621710	Vite TE 5/16" 24unf x3/4"	Bolt	1	
29	620420	Pignone	Pinion	1	Z=19
30	881090	Linguetta	Key	1	
31	620440	Vite TCEI 5/16"24 unf 7/8"	Bolt	4	
32	620410	Flangia riduttore	Flange	1	
33	390210	OR ø 39,69x3,53	O-Ring	1	

PER MOTORI A SCOPPIO CON P.D.F. ALBERO CILINDRICO Ø 3/4", FLANGIA SAE J609A:

FOR PETROL ENGINE WITH 3/4" P.T.O. SHAFT, FLANGE SAE J609A:

POUR MOTEUR À ESPLOSION AVEC P.D.F. ARBRE CILINDRIQUE Ø 3/4", FLASQUE SAE J609A:

FÜR EXPLOSIONMOTOREN MIT T.Z.W. ZYLINDRISCHE WELLE Ø 3/4", FLANSH SAE J609A:

PARA MOTORES À ESPLOSIÓN CON T.D.F. EJE CILINDRICO Ø 3/4", ACOPLAMIENTO SAE J609A:

BRIGGS & STRATTON HONDA KAWASAKI