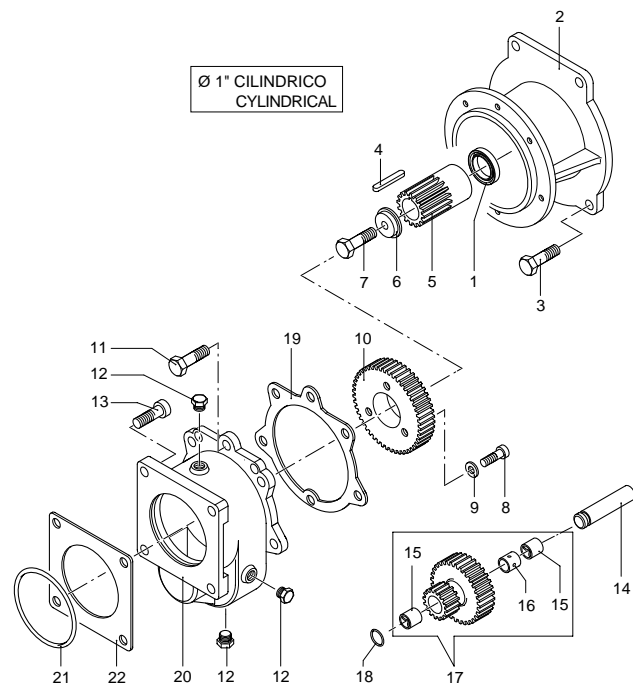


COD. 1644 (Ø 1")

RIDUTTORE 1:5,9



Per / For: AR 30 - AR 50



165 - 1

Pos.	Cod.	Descrizione	Description	Q.ty	Note
1	650490	Anello tenuta	Seal ring	1	
2	650570	Scatola riduttore	Gear box	1	
3	650610	Vite TE 3/8" 16 unc 2b 1"	Bolt	4	
4	650600	Linguetta	Key	1	
5	650580	Ingranaggio motore	Gear	1	Z=19
6	650590	Rondella ø 11,5	Washer	1	
7	650620	Vite 7/16"20 unf 3/4"	Bolt	1	
8	650700	Vite TCEI M 10x35	Bolt	3	
9	650530	Rosetta ø 10,5	Washer	3	
10	620540	Ingranaggio condotto	Driven gear	1	Z=43
11	180370	Vite TE M 8x25	Bolt	5	
12	620301	Tappo 1/8" G conico	Plug	4	
13	540300	Vite TCEI M 10x30	Bolt	4	
14	620500	Perno ingranaggio	Gear pin	1	
15	620532	Boccola ingr.condotto	Driven gear bush	2	
16	620531	Distanziale	Spacer	1	
17	620510	Ingranaggio completo	Compl. middling gear	1	Z=14/37
18	600180	OR ø 7,66x1,78	O-Ring	1	
19	620520	Guarnizione scatola	Gasket	1	
20	620490	Scatola riduttore	Gear box	1	
21	620561	OR ø 78x2,5	O-Ring	1	
22	650270	Guarnizione riduttore	Gasket	1	

PER MOTORI A SCOPPIO CON P.D.F. ALBERO CILINDRICO Ø 1", FLANGIA SAE J609A:

FOR PETROL ENGINE WITH 1" P.T.O. SHAFT, FLANGE SAE J609A:

POUR MOTEUR À ESPLOSION AVEC P.D.F. ARBRE CILINDRIQUE Ø 1", FLASQUE SAE J609A:

FÜR EXPLOSIONMOTOREN MIT T.Z.W. ZYLINDRISCHE WELLE Ø 1", FLANSH SAE J609A:

PARA MOTORES À ESPLOSIÓN CON T.D.F. EJE CILINDRICO Ø 1", ACOPLAMIENTO SAE J609A:

BRIGGS & STRATTON HONDA KAWASAKI