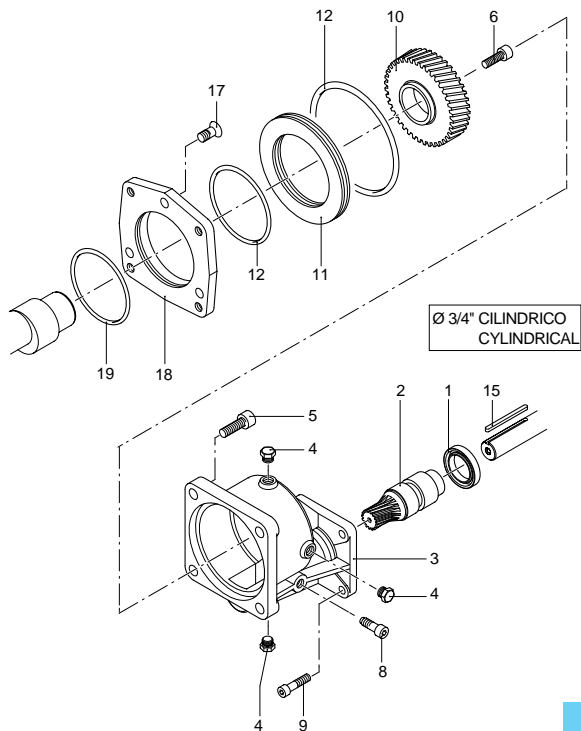


COD. 1650

RIDUTTORE 1:5,9



Per / For: AR 70 bp - AR 115 bp - AR 135 bp



UN970029-LJ

166 - 2

Pos.	Cod.	Descrizione	Description	Q.ty	Note
1	480820	Anello tenuta	Seal	1	
2	621820	Pignone	Pinion	1	Z=9
3	621810	Scatola riduttore	Gear box	1	
4	620301	Tappo 1/8" G conico	Plug	3	
5	160671	Vite TCEI M 10x25	Bolt	4	
6	540290	Vite TCEI M 8x25	Bolt	4	
8	800800	Vite TCEI M 8x16	Bolt	1	
9	651000	Vite TCEI 5/16"	Bolt	4	5/16"x24UNFx1"
10	550940	Ingranaggio	Gear	1	Z=53
11	621440	Centraggio	Spigot	1	
12	620561	OR ø 78x2,5	O-Ring	2	
15	881090	Linguetta	Key	1	
17	550950	Vite TSEI M 10x25	Bolt	3	
18	550920	Flangia	Flange	1	
19	580230	OR ø 69,52x2,62	O-Ring	1	

PER MOTORI A SCOPPIO CON P.D.F. ALBERO CILINDRICO Ø 3/4", FLANGIA SAE J609A:

FOR PETROL ENGINE WITH 3/4" P.T.O. SHAFT, FLANGE SAE J609A:

POUR MOTEUR À ESPLOSION AVEC P.D.F. ARBRE CILINDRIQUE Ø 3/4", FLASQUE SAE J609A:

FÜR EXPLOSIONMOTOREN MIT T.Z.W. ZYLINDRISCHE WELLE Ø 3/4", FLANSH SAE J609A:

PARA MOTORES À ESPLOSIÓN CON T.D.F. EJE CILINDRICO Ø 3/4", ACOPLAMIENTO SAE J609A:

BRIGGS & STRATTON HONDA KAWASAKI