



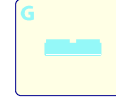
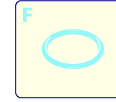
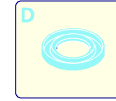
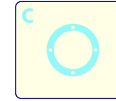
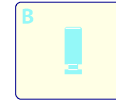
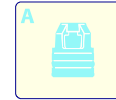
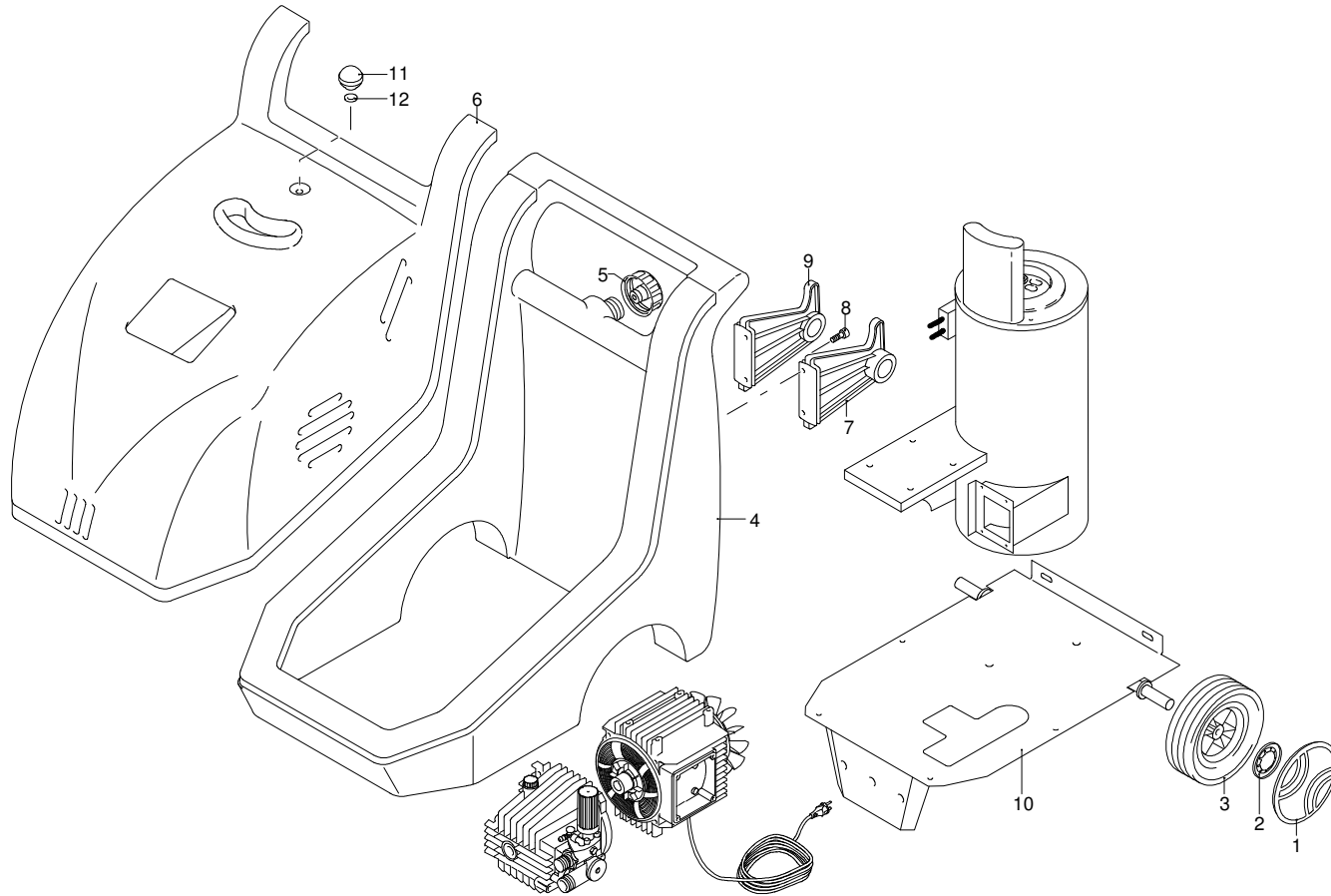
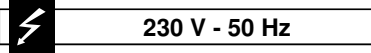
Modell 4550

Ausführung:

Seriennummer:

Code: **22739**

03/05/2010



Gültigkeit	Pos.	Code	Bezeichnung	Menge
	1	3160260	Grau Schutzeinrichtung	1
	1	50897	Blau Schutzeinrichtung	1
	2	3162010	Unterlegscheibe	1
	3	3160240	Rad	1
	4	3160230	Tank	1
	5	50933	Verschluss	1
	6	3160580	Dunkelblaue Haube	1
	7	3160010	Bügel	1
	8	1681080	Schraube	1
	9	3160020	Bügel	1
	10	3160220	Platte	1
	11	1680960	Unterlegscheibe	1
	12	3163580	Knauf	1



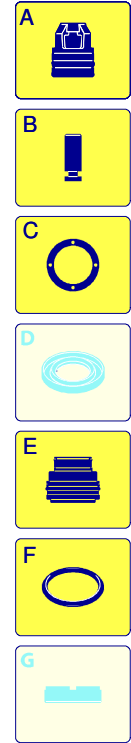
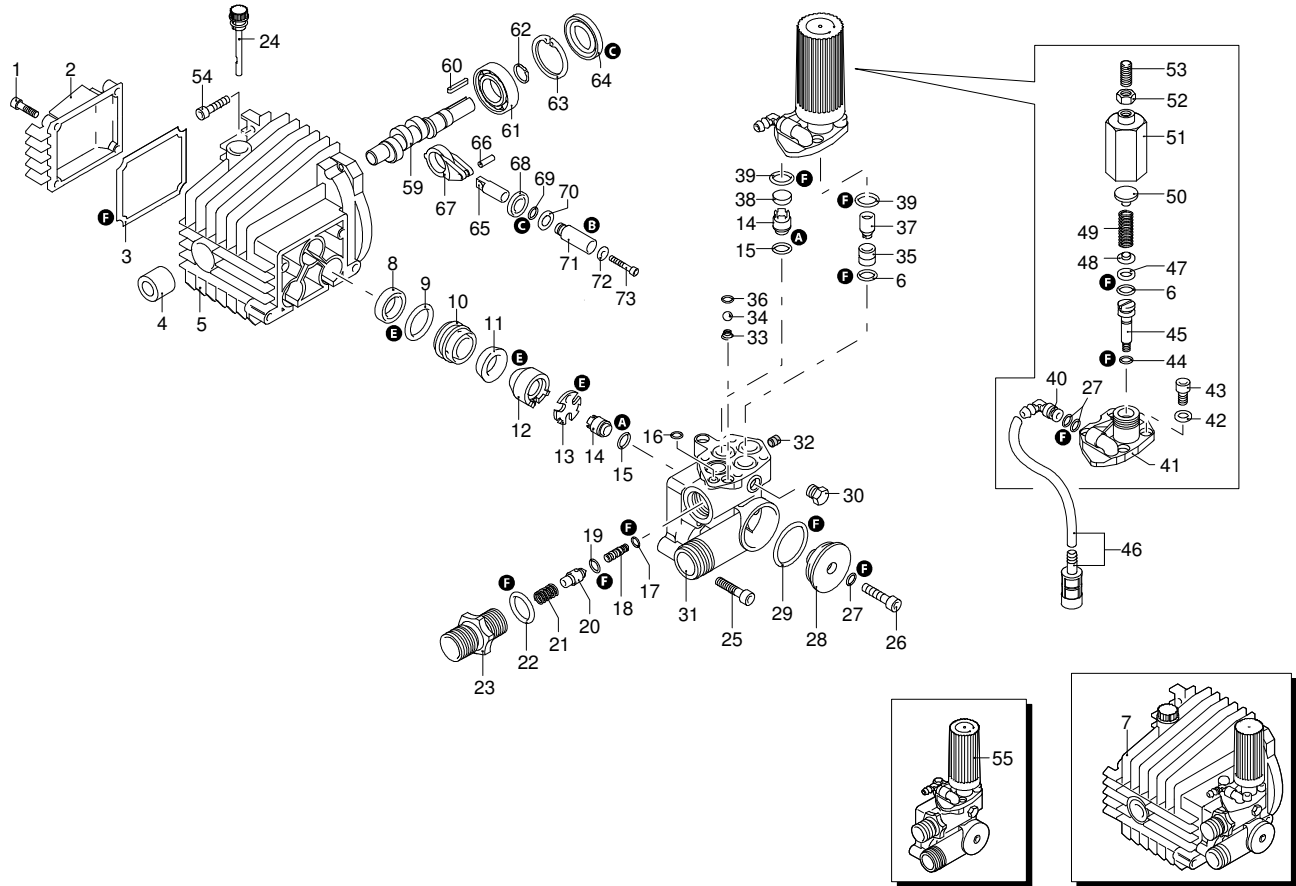
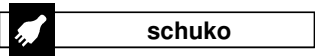
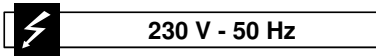
Modell 4550

Ausführung: _____

Seriennummer: _____

Code: **22739**

03/05/2010



Gültigkeit	Pos.	Code	Bezeichnung	Menge
	1	1260780	Schraube	4
	2	1344060	Deckel	1
	3	1040710	O-Ring-Dichtung	1
	4	1260050	Buchse	1
	5	1344050	Pumpenkörper	1
	6	600180	O-Ring-Dichtung	2
	7	1349273	Vormontage Pumpe	1
	8	1260440	Wasserdichtung	3
	9	770260	O-Ring-Dichtung	3
	10	1342730	Kolbenführung	3
	11	1342760	Dichtung	3
	12	1342720	Ring	3
	13	1342750	Scheibe	3
	14	1349053	Ventil	6
	15	800560	O-Ring-Dichtung	6
	16	390341	O-Ring-Dichtung	1
	17	1343110	O-Ring-Dichtung	1
	18	1342710	Düse	1
	19	1460430	O-Ring-Dichtung	1
	20	1460260	Kolben	1
	21	1540140	Feder	1
	22	880270	O-Ring-Dichtung	1
	23	1342690	Verbindungsstück	1
	24	1349000	Verschluss	1
	25	881470	Schraube	4
	26	680700	Schraube	1
	27	480480	O-Ring-Dichtung	3
	28	1340190	Deckel	1
	29	780050	O-Ring-Dichtung	1
	30	620301	Verschluss	2
	31	1342670	Kopf	1
	32	851100	Schraube	1
	33	1250270	Feder	1
	34	1250280	Kugel	1
	35	1342700	Sitz	1
	36	1460430	O-Ring-Dichtung	1
	37	1460150	Kolben	1
	38	1343810	Verschluss	3
	39	740290	O-Ring-Dichtung	5
	40	1260670	Verbindungsstück	1
	41	1342680	Deckel	1
	42	1381550	Unterlegscheibe	1
	43	1343510	Schraube	1
	44	1080190	O-Ring-Dichtung	1
	45	1460140	Kolben	1
	46	1269115	Vormontage Schlauch	1
	47	1080401	Ring	1
	48	1343450	Teller	1
	49	1460190	Feder	1
	50	1343000	Teller	1
	51	1980640	Einsatz	1
	52	1060120	Mutter	1
	53	392840	Schraube	1
	54	1260780	Schraube	4
	55	2693	Vormontage Kopf	1
	59	1340170	Welle	1
	60	880111	Splint	1
	61	1341070	Lager	1
	62	480890	Ring	1
	63	111120	Ring	1
	64	1341080	Öldichtung	1
	65	1340060	Pleuelstange	3



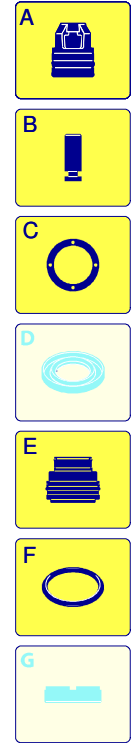
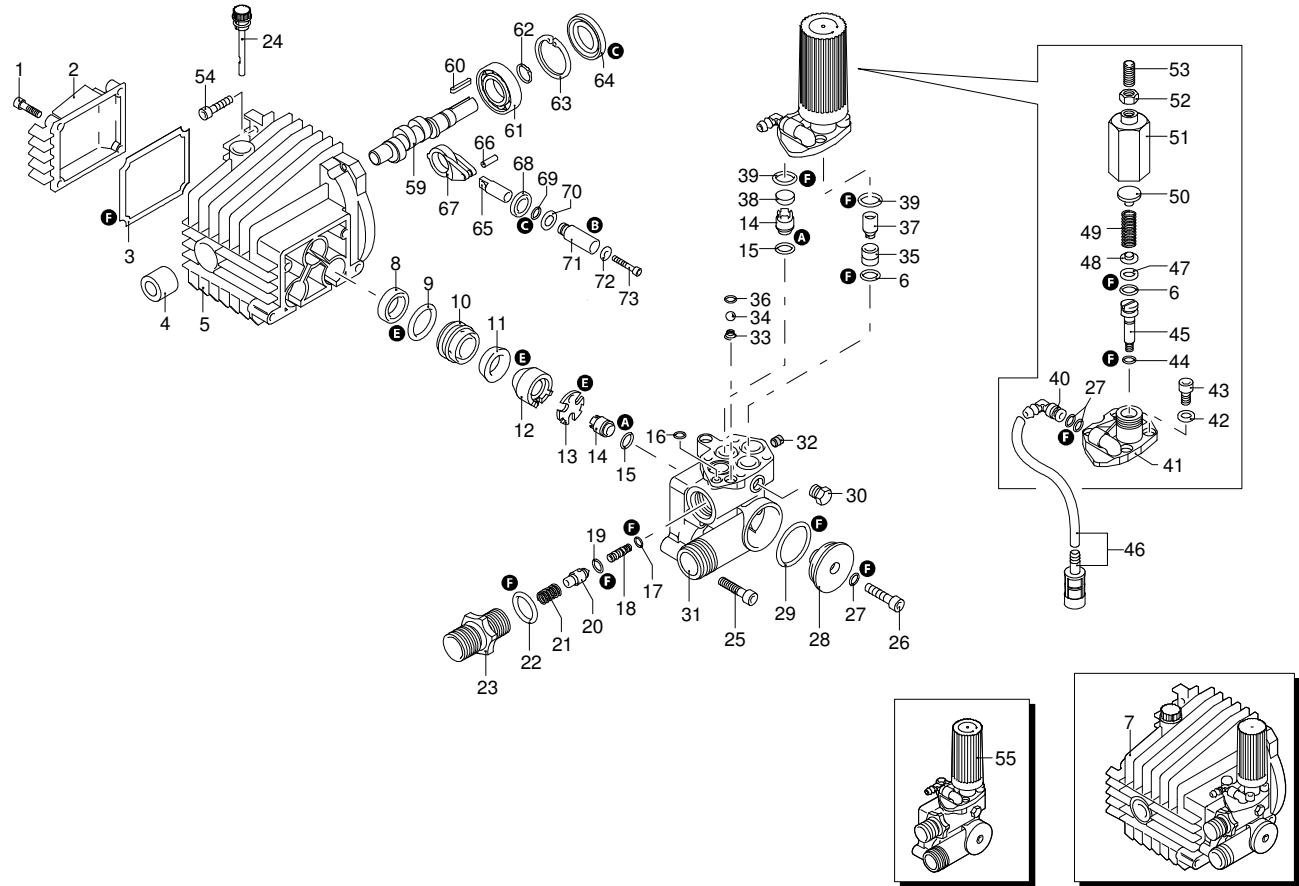
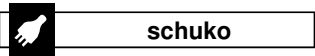
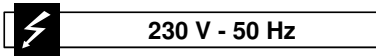
Modell 4550

Ausführung:

Seriennummer:

Code: **22739**

03/05/2010



Gültigkeit	Pos.	Code	Bezeichnung	Menge
	66	1340080	Stecker	3
	67	1340070	Stange	3
	68	1260460	Öldichtung	3
	69	600180	O-Ring-Dichtung	3
	70	1341010	Scheibe	3
	71	1342740	Kolben	3
	72	1341020	Unterlegscheibe	3
	73	850670	Schraube	3
	A	1880	Satz Ventile	1
	B	2623	Satz Kolben	1
	C	1876	Satz Öldichtungen	1
	E	2624	Satz Wasserdichtungen	1
	F	2767	Satz Dichtungen	1



Modell 4550

Ausführung:

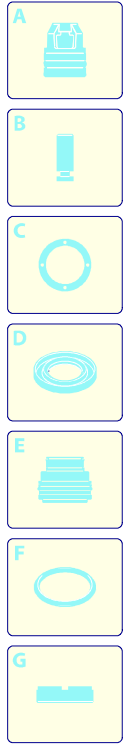
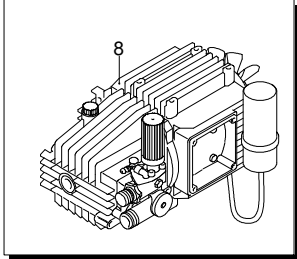
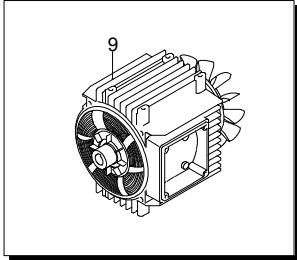
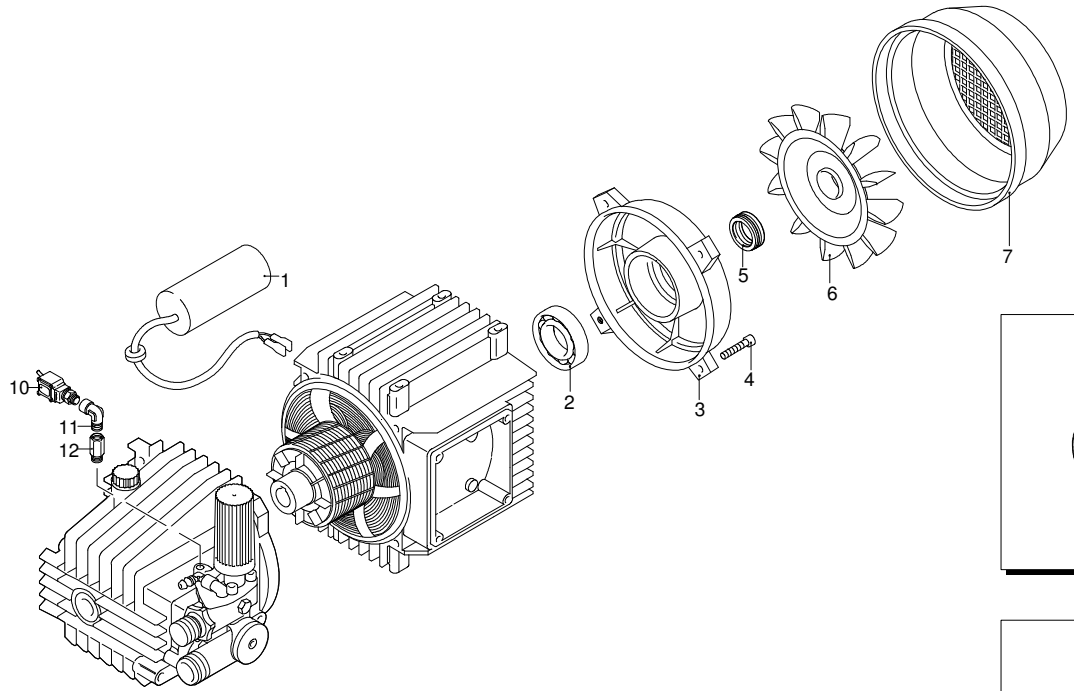
Seriennummer:

Code: **22739**

03/05/2010

230 V - 50 Hz

schuko



Gültigkeit	Pos.	Code	Bezeichnung	Menge
	1	1263520	Kondensator	1
	2	1340340	Lager	1
	3	1340320	Schutzschild	1
	4	1260760	Schraube	4
	5	1340350	Öldichtung	1
	6	1260300	Lüfter	1
	7	1342040	Lüfterdeckel	1
	8	1349387	Vormontage Pumpe	1
	9	44212	Motor	1
	10	50722	Druckmesser	1
	11	3161220	Verbindungsstück	1
	12	1343160	Verbindungsstück	1



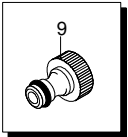
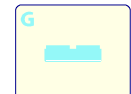
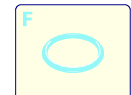
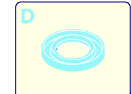
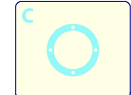
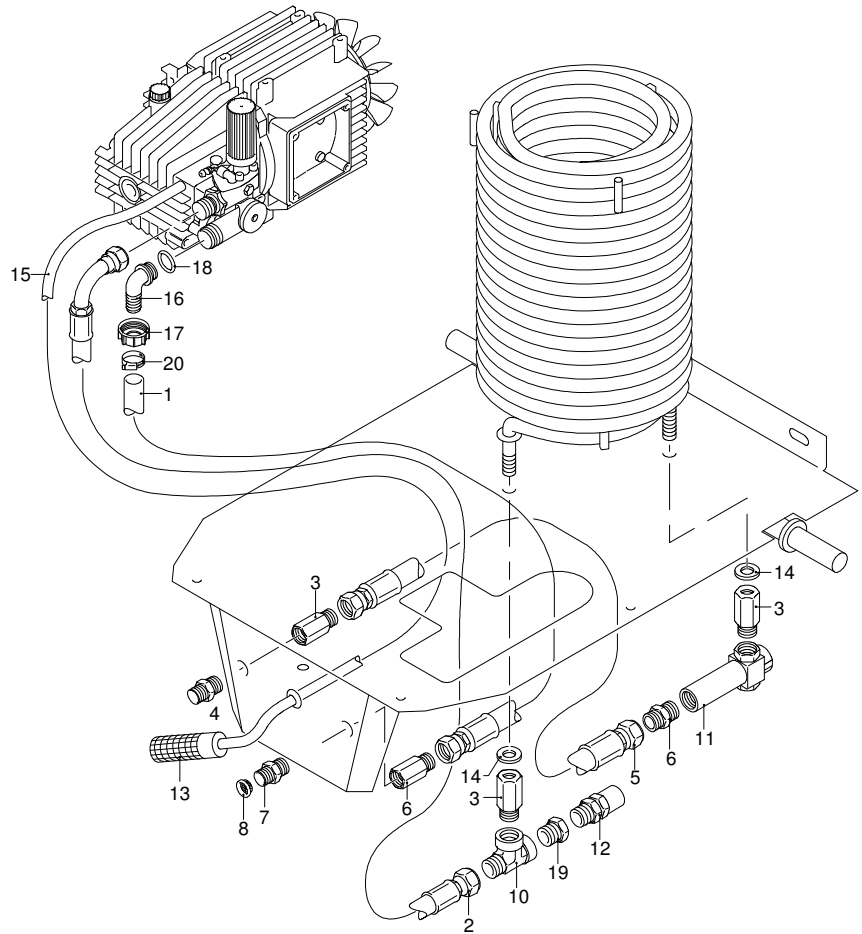
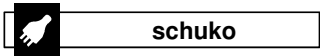
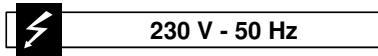
Modell 4550

Ausführung:

Seriennummer:

Code: **22739**

03/05/2010



Gültigkeit	Pos.	Code	Bezeichnung	Menge
	1	3161280	Rohr	1
	2	3161320	Rohr	1
	3	3160430	Verbindungsstück	3
	4	3161150	Verbindungsstück	1
	5	3161310	Rohr	1
	6	3161180	Verbindungsstück	2
	7	3160480	Verbindungsstück	1
	8	50713	Filter	1
	9	1461470	Verbindungsstück	1
	10	3160510	Verbindungsstück	1
	11	3161160	Verbindungsstück	1
	12	3160540	Ventil	1
	13	3161500	Filter	1
	14	3162040	Unterlegscheibe	1
	15	3161630	Rohr	1
	16	3161120	Verbindungsstück	1
	17	3160490	Nutmutter	1
	18	3161030	Dichtung	1
	19	3161240	Verbindungsstück	1
	20	1140690	Schelle	1



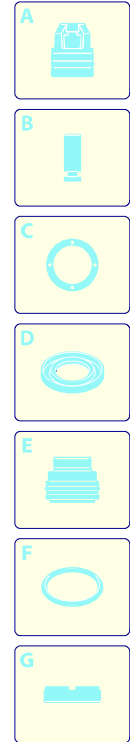
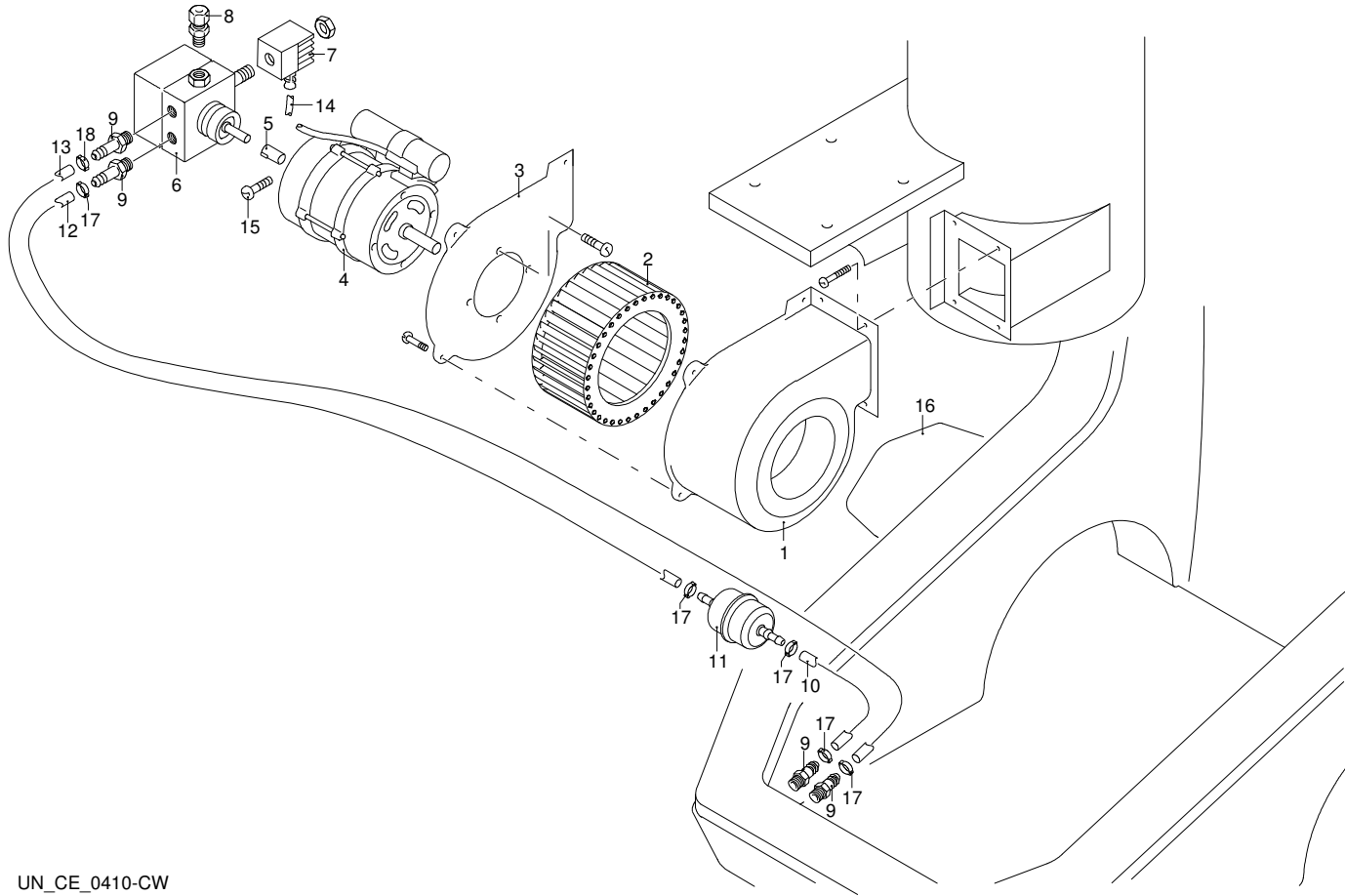
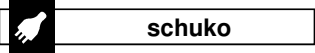
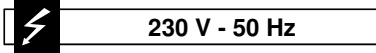
Modell 4550

Ausführung:

Seriennummer:

Code: **22739**

03/05/2010



Gültigkeit	Pos.	Code	Bezeichnung	Menge
	1	3160270	Gehäuse	1
	2	3160280	Lüfter	1
	3	3160290	Deckel	1
	4	50718	Motor	1
	5	3160300	Gelenk	1
	6	3160310	Pumpe	1
	7	3160320	Solenoid	1
	8	3160330	Verbindungsstück	1
	9	3160340	Verbindungsstück	4
	10	3160350	Rohr	1
	11	3161520	Filter	1
	12	3160360	Rohr	1
	13	3163600	Rohr	1
	14	3161440	Kabel	1
	15	3163540	Schraube	1
	16	3163590	Platte	1
	17	3162060	Schelle	5
	18	3163920	Schelle	1



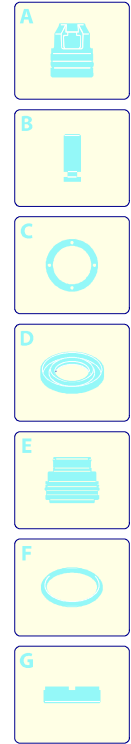
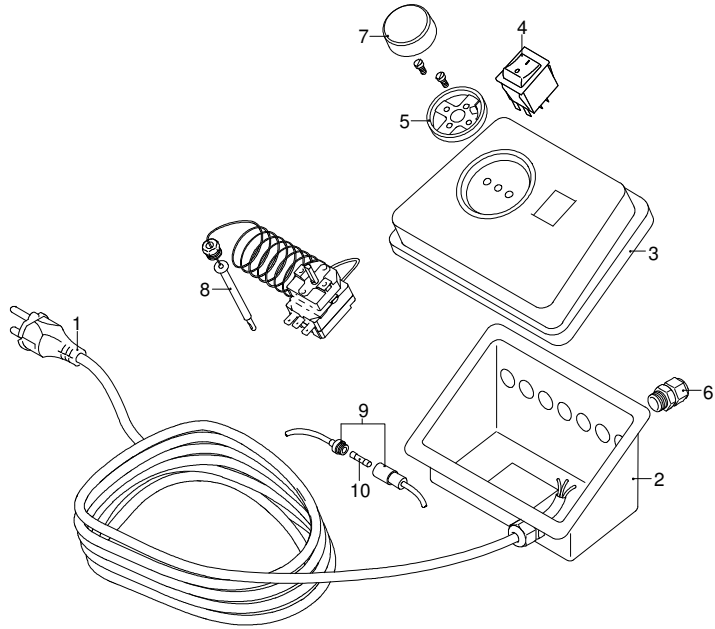
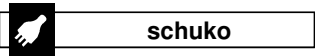
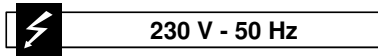
Modell 4550

Ausführung:

Seriennummer:

Code: **22739**

03/05/2010



Gültigkeit	Pos.	Code	Bezeichnung	Menge
	1	1760450	Kabel	1
	2	3160380	Kasten	1
	3	3160390	Deckel	1
	4	50721	Schalter	1
	5	3161990	Halterung	1
	6	3160860	Kabeldurchführung	7
	7	3163740	Drehknopf	1
	8	3163730	Thermostat	1
	9	3163720	Sicherung	1
	10	3163750	Sicherungshalter	1



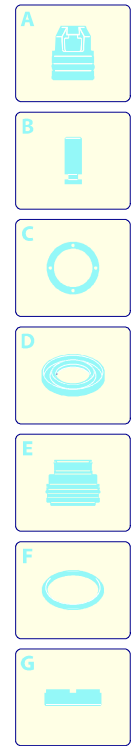
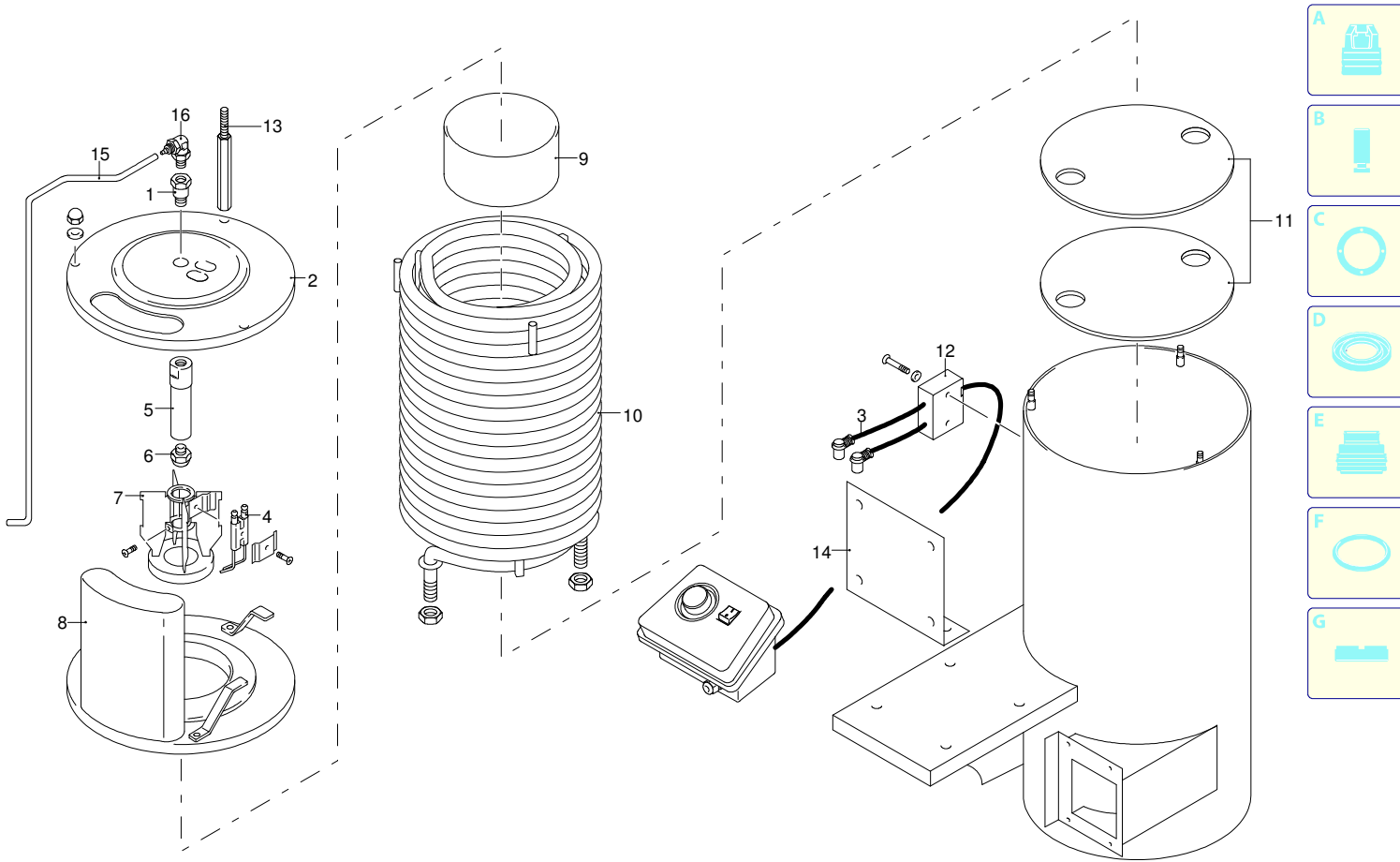
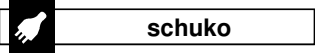
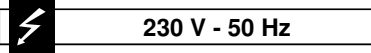
Modell 4550

Ausführung:

Seriennummer:

Code: **22739**

03/05/2010



Gültigkeit	Pos.	Code	Bezeichnung	Menge
	1	3161230	Verbindungsstück	1
	2	3163360	Deckel	1
	3	3162240	Kabel Danfoss/Fida	2
	3	3163370	Kabel Brahma	2
	4	3161880	Elektrode	1
	5	3161870	Düsehalter	1
	6	3162850	Düse	1
	7	3161560	Halterung	1
	8	3163400	Deckel	1
	9	3163410	Ring	1
	10	3163420	Widerstand	1
	11	3163430	Scheibe	1
	12	3163220	Trasformator Brahma	1
	12	50717	Trasformator Danfoss/Fida	1
	13	3160400	Verlängerung	1
	14	3160670	Platte	1
	15	3163330	Rohr	1
	16	3163340	Verbindungsstück	1



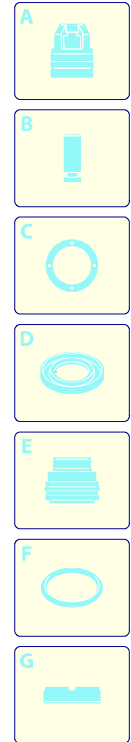
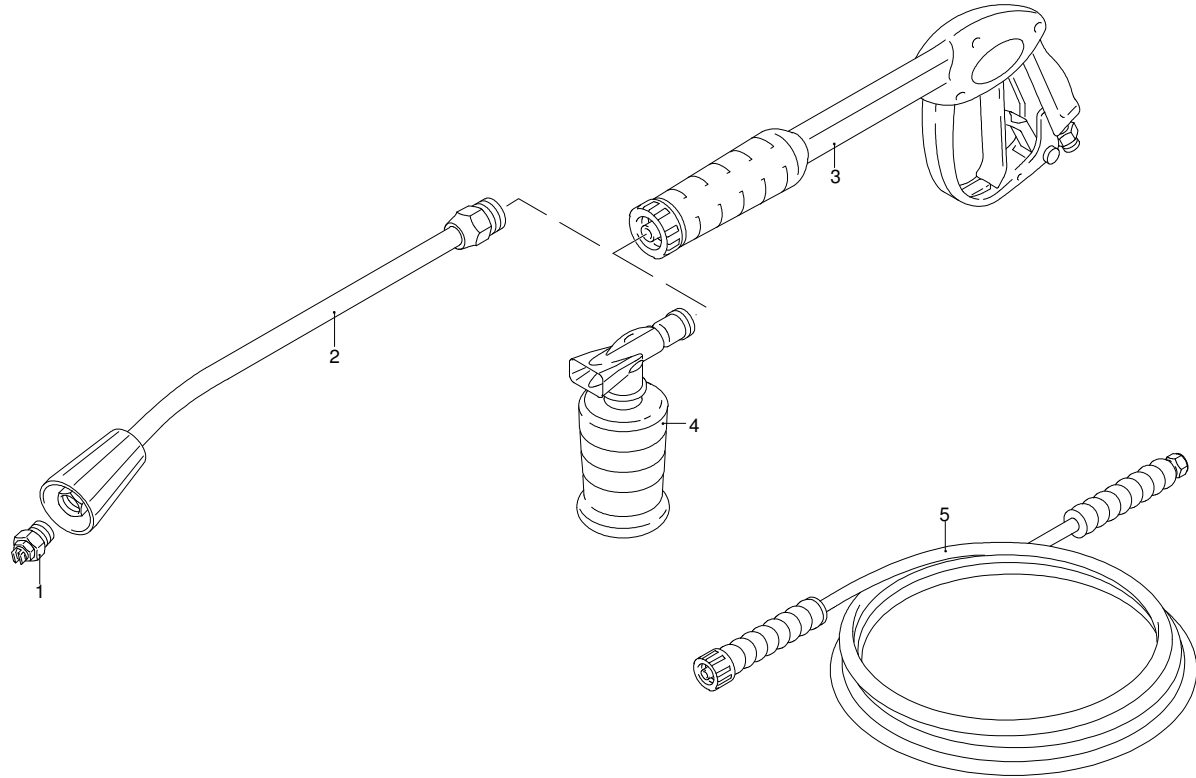
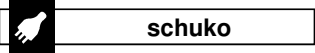
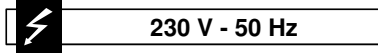
Modell 4550

Ausführung:

Seriennummer:

Code: **22739**

03/05/2010



Gültigkeit	Pos.	Code	Bezeichnung	Menge
	1	3195	Düse	1
	2	50690	Lanze	1
	3	40824	Pistole	1
	4	40320	Tank	1
	5	50689	Hochdruckschlauch	1