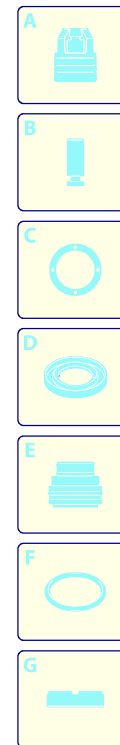
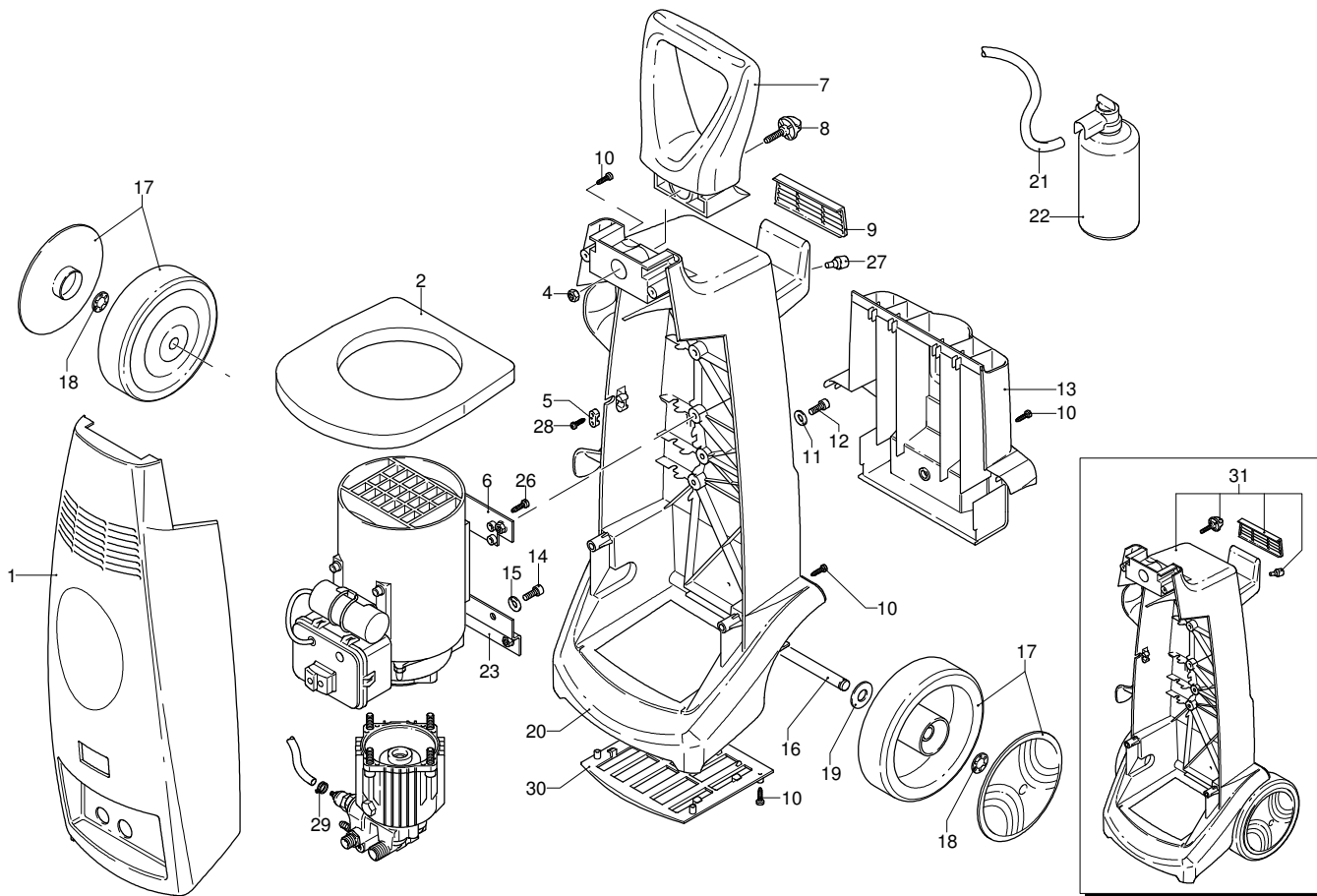
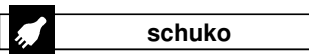
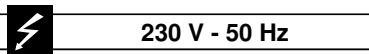


EXTREME 9.160 Z TSS

Ausführung:

Seriennummer:

Code: **11945**



Gültigkeit	Pos.	Code	Bezeichnung	Menge
	1	2180690	Gelbe Haube	1
	2	2180760	Schaumstoff	1
	4	390440	Mutter	1
	5	1263020	Klemme	1
	6	2180700	Platte	1
	7	2180040	Griff	1
	8	2180060	Knauf	1
	9	2180090	Gitter	1
	10	1261560	Schraube	9
	11	2180300	Unterlegscheibe	4
	12	1343510	Schraube	4
	13	2180050	Zubehörträger	1
	14	850370	Schraube	2
	15	961340	Unterlegscheibe	2
	16	2180080	Achse	1
	17	2180140	Rad	2
	18	1680880	Unterlegscheibe	1
	19	1680890	Unterlegscheibe	2
	20	2180010	Basis	1
	21	1270960	Reinigungsmittelschlauch	1
	22	40008	Tank	1
	23	2180710	Platte	1
	26	1680650	Schraube	2
	27	2180330	Gummifuß	2
	28	2000110	Schraube	2
	29	2020940	Schelle	1
	30	2180441	Gitter	1
	31	2189001	Basis Vormontage	1

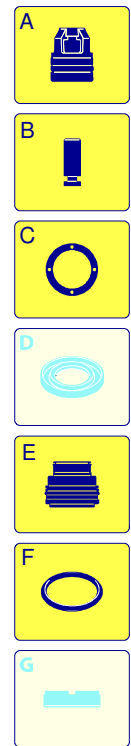
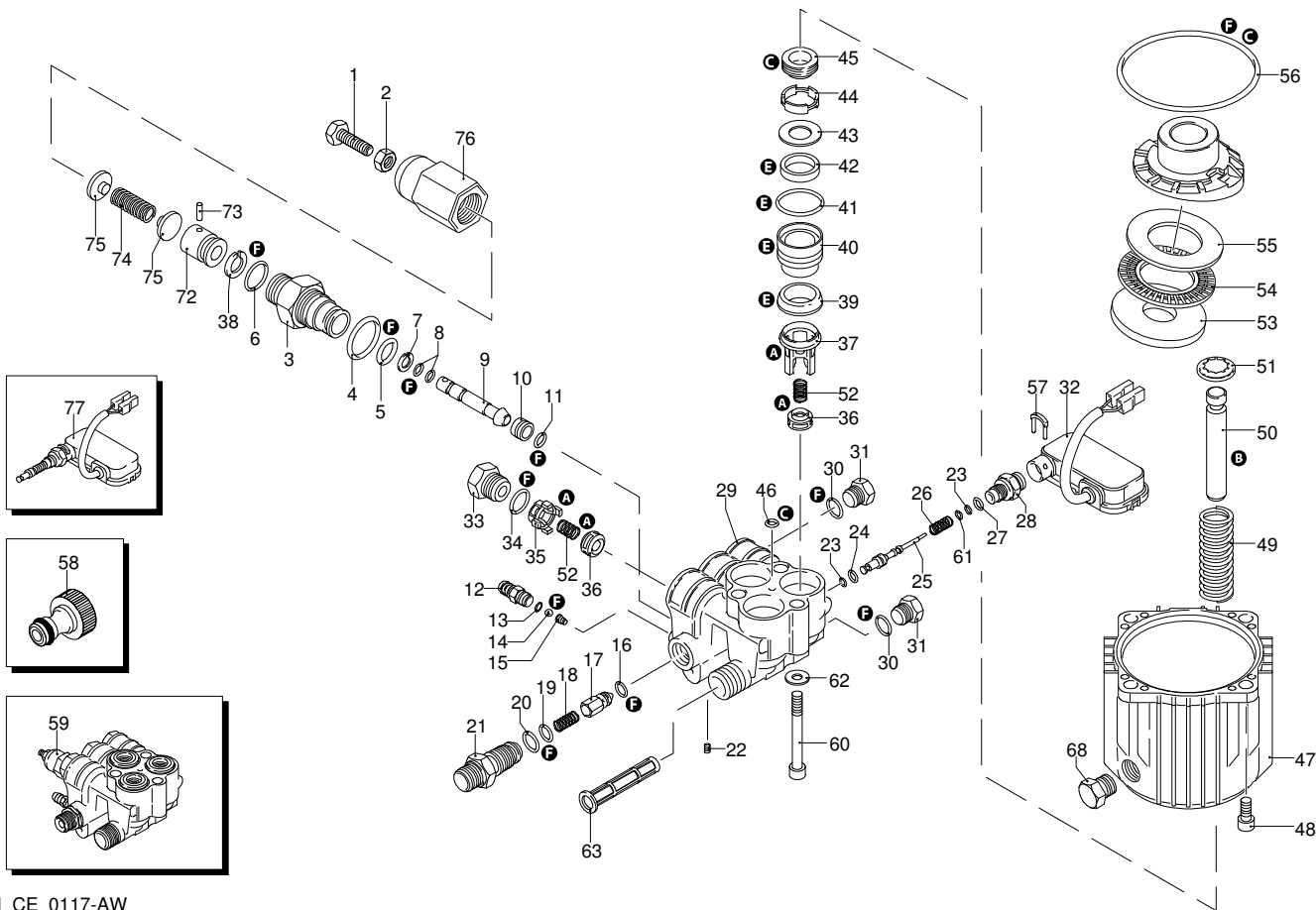
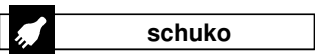
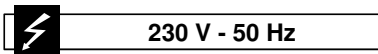
EXTREME 9.160 Z TSS

Ausführung:

Seriennummer:

Code: **11945**

05/05/2011



Gültigkeit	Pos.	Code	Bezeichnung	Menge
	1	110640	Schraube	1
	2	1980300	Mutter	1
	3	1980530	Kolbenführung	1
	4	740290	O-Ring-Dichtung	1
	5	800560	O-Ring-Dichtung	1
	6	1080250	O-Ring-Dichtung	1
	7	1271170	Ring	1
	8	1080190	O-Ring-Dichtung	2
	9	1271160	Kolben	1
	10	1980200	Sitz	1
	11	1470210	O-Ring-Dichtung	1
	12	1982520	Schlauchanschluss	1
	13	480480	O-Ring-Dichtung	1
	14	1250280	Kugel	1
	15	1560520	Feder	1
	16	1460430	O-Ring-Dichtung	1
	17	1540170	Verschluss	1
	18	1080091	Feder	1
	19	394280	O-Ring-Dichtung	1
	20	1200690	O-Ring-Dichtung	1
	21	1270091	Injektor	1
	22	1981190	Schraube	1
	23	1080190	O-Ring-Dichtung	2
	24	660190	O-Ring-Dichtung	1
	25	1982990	Stange	1
	26	1981320	Feder	1
	27	880840	O-Ring-Dichtung	1
	28	1983360	Verbindungsstück	1
	29	1982170	Kopf	1
	30	820510	O-Ring-Dichtung	2
	31	880581	Verschluss	2
	32	2029752	Vormontage Kasten TSS	1
	33	1260162	Verschluss	3
	34	960160	O-Ring-Dichtung	3
	35	1981460	Buchse	3
	36	880240	Ventil	6
	37	1981450	Buchse	3
	38	1080401	Ring	1
	39	2460180	Wasserdichtung	3
	40	1981470	Kolbenführung	3
	41	770130	O-Ring-Dichtung	3
	42	1260440	Wasserdichtung	3
	43	1980170	Ring	3
	44	1980430	Distanzstück	3
	45	1260460	Öldichtung	3
	46	770090	O-Ring-Dichtung	1
	47	1980460	Pumpenkörper	1
	48	180030	Schraube	4
	49	1981140	Feder	3
	50	1981440	Kolben	3
	51	1980150	Ring	3
	52	1322230	Feder	6
	53	1980130	Zapfenlager	1
	54	1980250	Zapfenlager	1
	55	1980240	Zapfenlager	1
	56	1980340	O-Ring-Dichtung	1
	57	2022200	Klemme	1
	58	1270940	Verbindungsstück	1
	59	1989257	Vormontage Kopf	1
	60	1980310	Schraube	3
	61	1260820	O-Ring-Dichtung	1
	62	650530	Unterlegscheibe	3

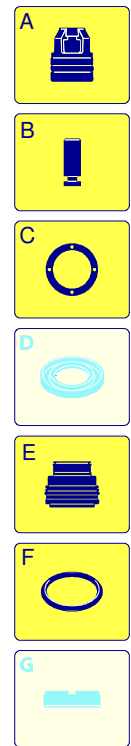
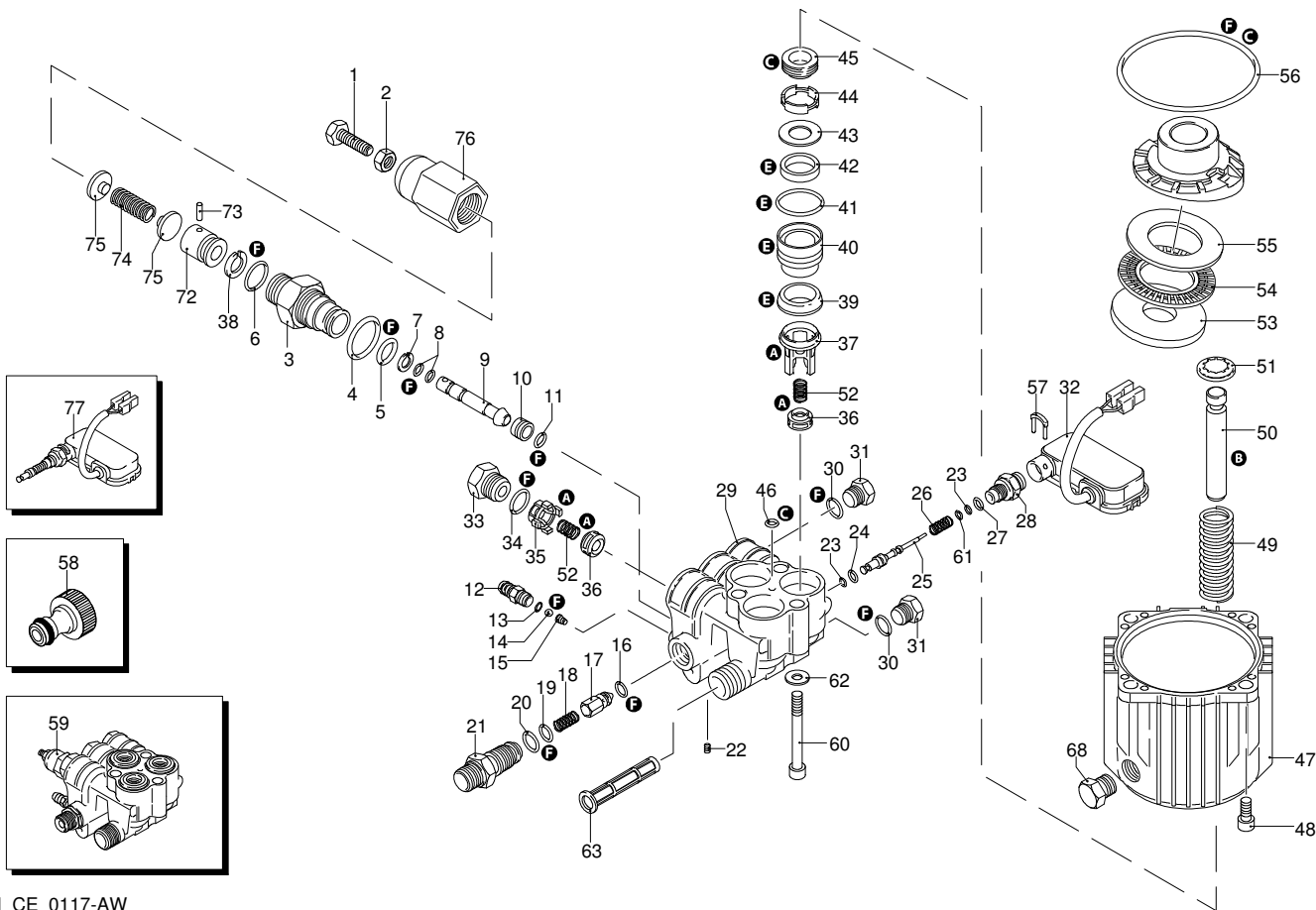
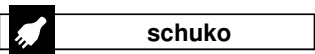
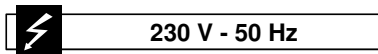
EXTREME 9.160 Z TSS

Ausführung:

Seriennummer:

Code: **11945**

05/05/2011



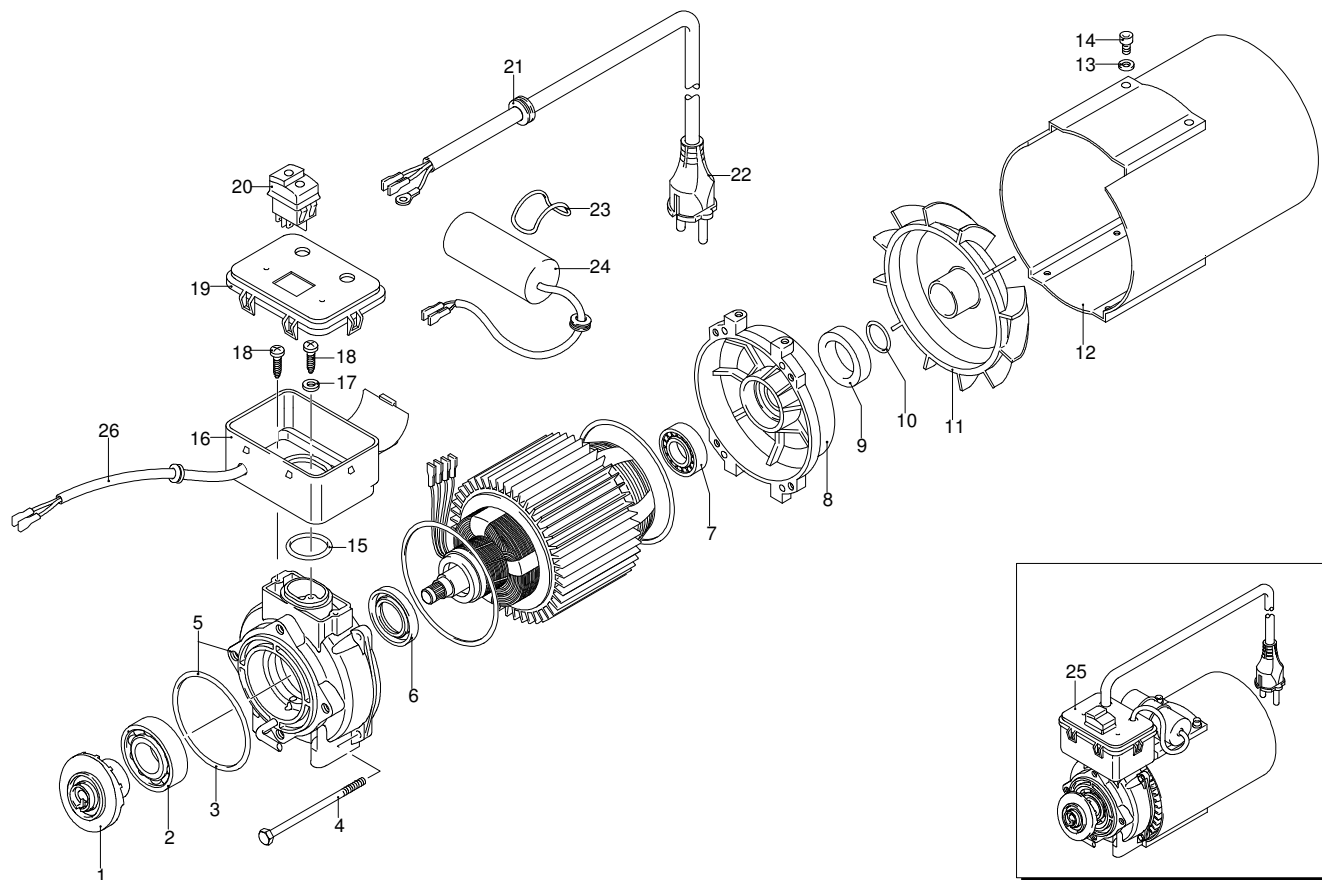
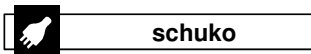
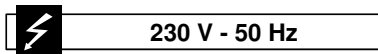
Gültigkeit	Pos.	Code	Bezeichnung	Menge
	63	1260660	Filter	1
	68	1980290	Verschluss	1
	72	1080041	Kolben	1
	73	1080070	Stecker	1
	74	1980520	Feder	1
	75	1980220	Teller	2
	76	1980540	Drehknopf	1
	77	42143	Satz TSS	1
	A	2581	Satz Ventile	1
	B	2593	Satz Kolben	1
	C	2511	Satz Öldichtungen	1
	E	2582	Satz Wasserdichtungen	1
	F	2799	Satz Dichtungen	1

EXTREME 9.160 Z TSS

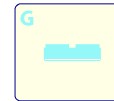
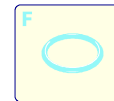
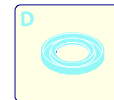
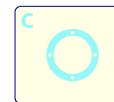
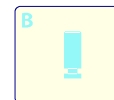
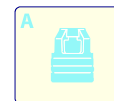
Ausführung:

Seriennummer:

Code: **11945**



UN_CE_0239-KX



Gültigkeit	Pos.	Code	Bezeichnung	Menge
	1	1983110	Teller	1
	2	1981210	Lager	1
	3	1980340	O-Ring-Dichtung	1
	4	2320830	Schraube	4
	5	1982040	Flansch	1
	6	1260750	Öldichtung	1
	7	1460590	Lager	1
	8	1460040	Schutzschild	1
	9	1461200	Öldichtung	1
	10	394280	O-Ring-Dichtung	1
	11	1460370	Lüfter	1
	12	1460340	Leitblech	1
	13	1680960	Unterlegscheibe	2
	14	1460460	Schraube	2
	15	660170	O-Ring-Dichtung	1
	16	2320131	Kasten	1
	17	1262400	Unterlegscheibe	1
	18	2020570	Schraube	3
	19	2320270	Deckel	1
	20	2320280	Schalter	1
	21	2021480	Kabeldurchführung	1
	22	1760450	Kabel	1
	23	2320640	O-Ring-Dichtung	1
	24	1982190	Kondensator	1
	25	4704	Motor	1
	26	2021560	Kabel	1



**ANNOVI
REVERBERI**
The Power of Experience


05/05/2011


EXTREME 9.160 Z TSS

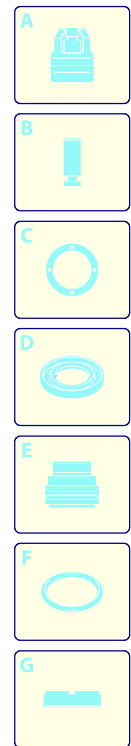
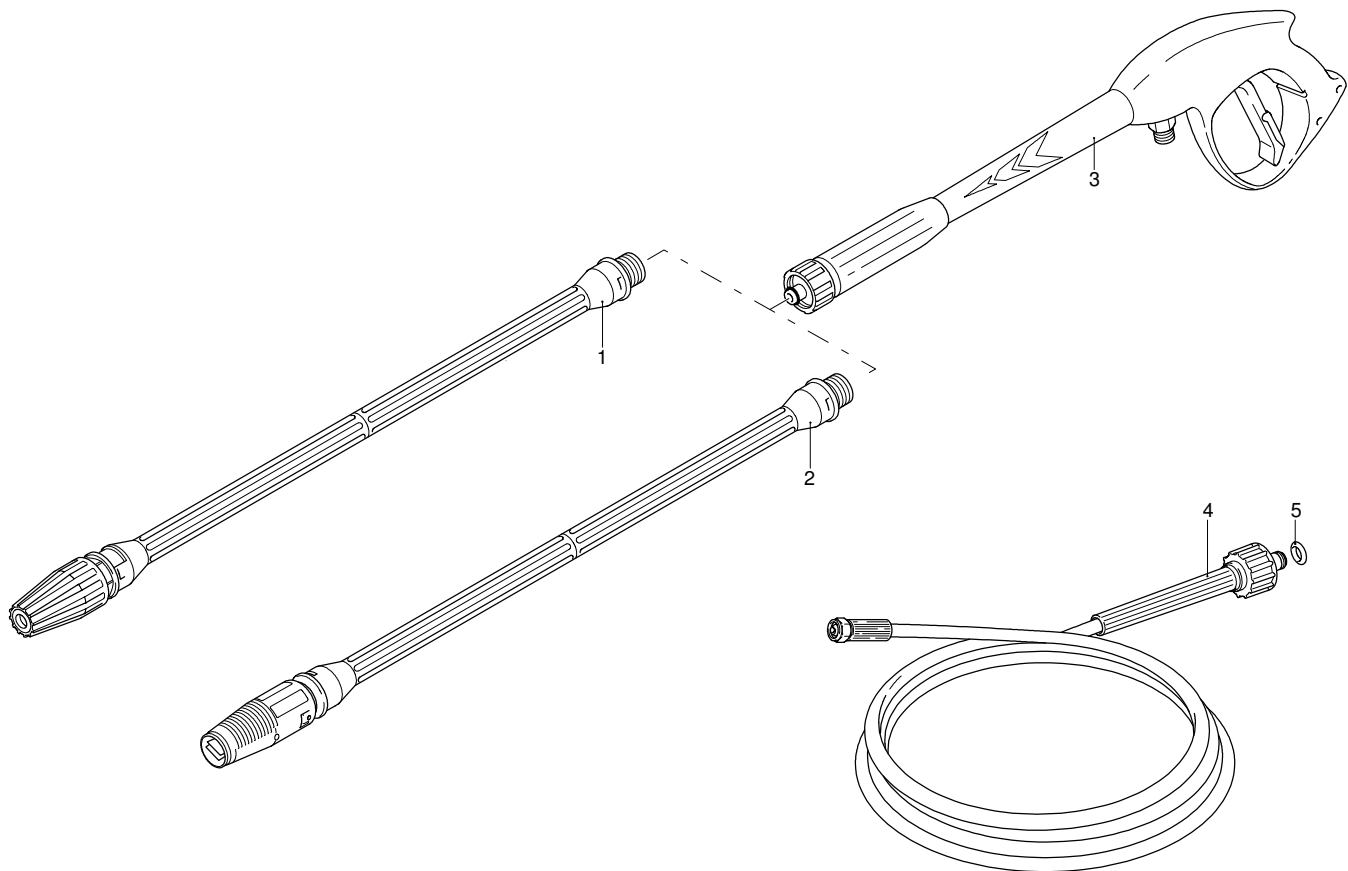
Ausführung:

Seriennummer:

Code: **11945**

 230 V - 50 Hz

 schuko



Gültigkeit	Pos.	Code	Bezeichnung	Menge
	1	40167	Lanze+Rotopower	1
	2	40029	Lanze+Düsenkopf	1
	3	40925	Pistole	1
	4	1262443	Hochdruckschlauch	1
	5	2000770	O-Ring-Dichtung	1

UN_CE_0116-HW