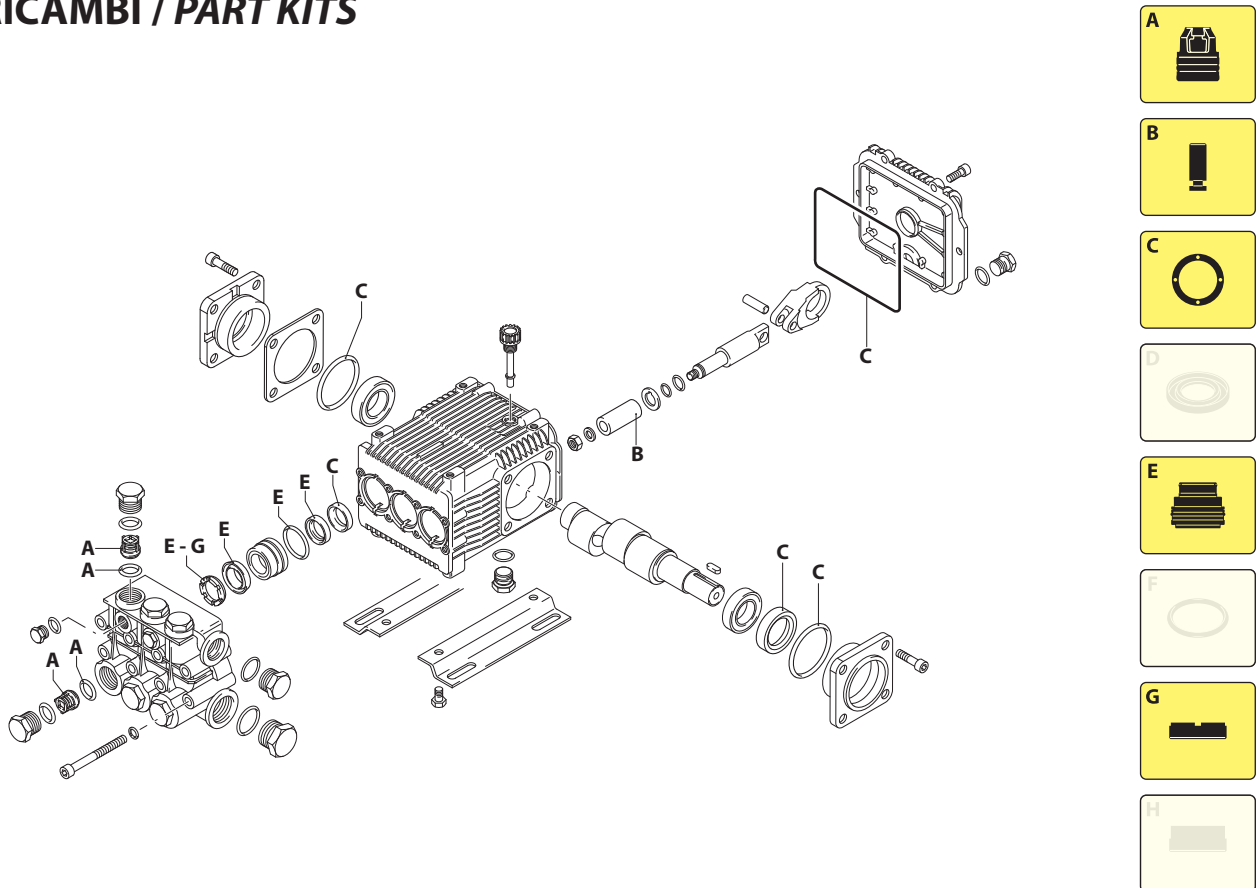


UN002227-LW

## KIT RICAMBI / PART KITS



UN002228-LW

# 228 Series

RCW 950 rpm N version ø 24 mm

10.15 15.14



Pos.	Cod. Part n°	Denominazione	Description	Q.tà Q.ty	Note Vedi / See	Pos.	Cod. Part n°	Denominazione	Description	Q.tà Q.ty	Note Vedi / See
1	960160	OR Ø 17,86x2,62	O-Ring	6		40	1382810	Spessore 0,05 mm	0,05 mm shim	1÷3	
2	1380740	Tappo valvola	Plug	6			1380120	Spessore 0,10 mm	0,10 mm shim	1÷3	
3	1389051	Valvola completa	Complete valve	6			1380130	Spessore 0,20 mm	0,20 mm shim	1÷3	
4	880830	OR Ø 15,54x2,62	O-Ring	6			1380530	Spessore 0,25 mm	0,25 mm shim	1÷3	
5	1380690	Tappo 1/4" G	Plug	2		41	1380040	Supp. cusc. aperto	Open bearing supp.	1	
6	820510	OR Ø 10,82x1,78	O-Ring	2		42	740290	OR Ø 14x1,78	O-Ring	4	⊕
11	960110	Anello appoggio	Support ring	3	○ Ø 18	43	1980740	Tappo 3/8"G	Plug	3	⊕
	840320	Anello appoggio	Support ring	3	● Ø 22	44	1263130	Vite TE M 8x12	Screw	4	Optional
12	1382740	Guarnizione	Gasket	3	○ Ø 18	45	1380141	Piede	Base	2	Optional
	840330	Guarnizione	Gasket	3	● Ø 22	46	1981180	Tappo 3/8"G Nickel	Plug	1	
13	1380090	Guida pistone	Piston guide	3	○ Ø 18	47	180101	OR Ø 17,5x2	O-Ring	1	
	1380160	Guida pistone	Piston guide	3	● Ø 22	48	960870	Tappo 1/2"G	Plug	1	
14	961240	OR Ø 31,47x1,78	O-Ring	3		49	1381070	Testa pompa	Pump head	1	○ Ø 18
15	880330	Guarnizione	Gasket	3	○ Ø 18		1380680	Testa pompa	Pump head	1	● Ø 22
	840340	Guarnizione	Gasket	3	● Ø 22	50	1383440	Vite TCEI M 8x70	Screw	8	C=20Nm
16	1383130	Anello tenuta	Seal	3		69	1381850	Rondella	Washer	8	
17	850370	Vite TCEI M 8x16	Screw	8		70	1080550	Anello antiestrusione	Ring	3	
18	1380050	Supp. cusc. chiuso	Closed bearing supp.	1		77	1383140	Cuscinetto	Bearing	1	
19	640030	OR Ø 60x2,62	O-Ring	2		80	1389261	Prem. testa	Pump head assembly	1	○ Ø 18
20	2280340	Cuscinetto	Bearing	1			1389262	Prem. testa	Pump head assembly	1	● Ø 22
21	1382770	Corpo pompa	Pump housing	1		86	1260250	Livello olio	Oil indicator	1	⊕
22	880130	Tappo olio	Oil cap	1		87	1260430	Anello elastico	Snap ring	1	⊕
23	1260110	Dado M 8	Nut	3		88	1780690	Disco di contrasto	Disc	1	⊕
24	1260100	Rondella	Washer	3		89	1140450	OR Ø 20,24x2,62	O-Ring	1	⊕
25	1383230	Pistone	Piston	3	○ Ø 18						
	1383340	Pistone	Piston	3	● Ø 22						
26	1383350	Disco separatore	Spacer	3							
27	480480	OR Ø 4,48x1,78	O-Ring	3							
28	1383240	Pistone di guida	Guiding piston	3							
29	1380060	Spinotto	Piston pin	3							
30	1383020	Biella bronzo	Bronze con rod	3							
34	1780510	OR Ø 106x3	O-Ring	1							
35	1789010	Coperchio completo	Complete cover	1							
36	1343510	Vite TCEI M 6x14	Screw	6							
37	2280060	Albero eccentrico	Crank shaft	1	○ Marcato 1						
	2280070	Albero eccentrico	Crank shaft	1	● Marcato 2						
38	1380520	Linguetta	Key	1							
39	180340	Anello tenuta	Seal	1							

⊕ Compreso nel cod. 1789010 / Part of part n° 1789010

## KIT RICAMBI - PART KITS

A=KIT 2864 valvole valves		B=KIT 2500 ø 18 pistoni pistons		B=KIT 2526 ø 22 pistoni pistons		C=KIT 2528 tenute olio oil seals	
Pos.	Q.ty	Pos.	Q.ty	Pos.	Q.ty	Pos.	Q.ty
3	6	25	3	25	3	16	3
4	6					19	2
						34	1
						39	1

E=KIT 2502 ø 18 tenute acqua water seals		E=KIT 1888 ø 22 tenute acqua water seals		G=KIT 1829 ø 18 anelli appoggio support rings		G=KIT 1816 ø 22 anelli appoggio support rings	
Pos.	Q.ty	Pos.	Q.ty	Pos.	Q.ty	Pos.	Q.ty
11	3	12	3	11	3	11	3
12	3	14	3				
14	3	15	3				
15	3						

## SIMBOLOGIA - SYMBOLS

● Per / For RCW 10.15 ○ Per / For RCW 15.14

C Tolleranza coppia di serraggio 0÷10% / Tightening torque tolerance 0÷10%

Olio - Oil	
Tipo / Type	Quantità / Quantity
ISO VG 220	0,435 Kg