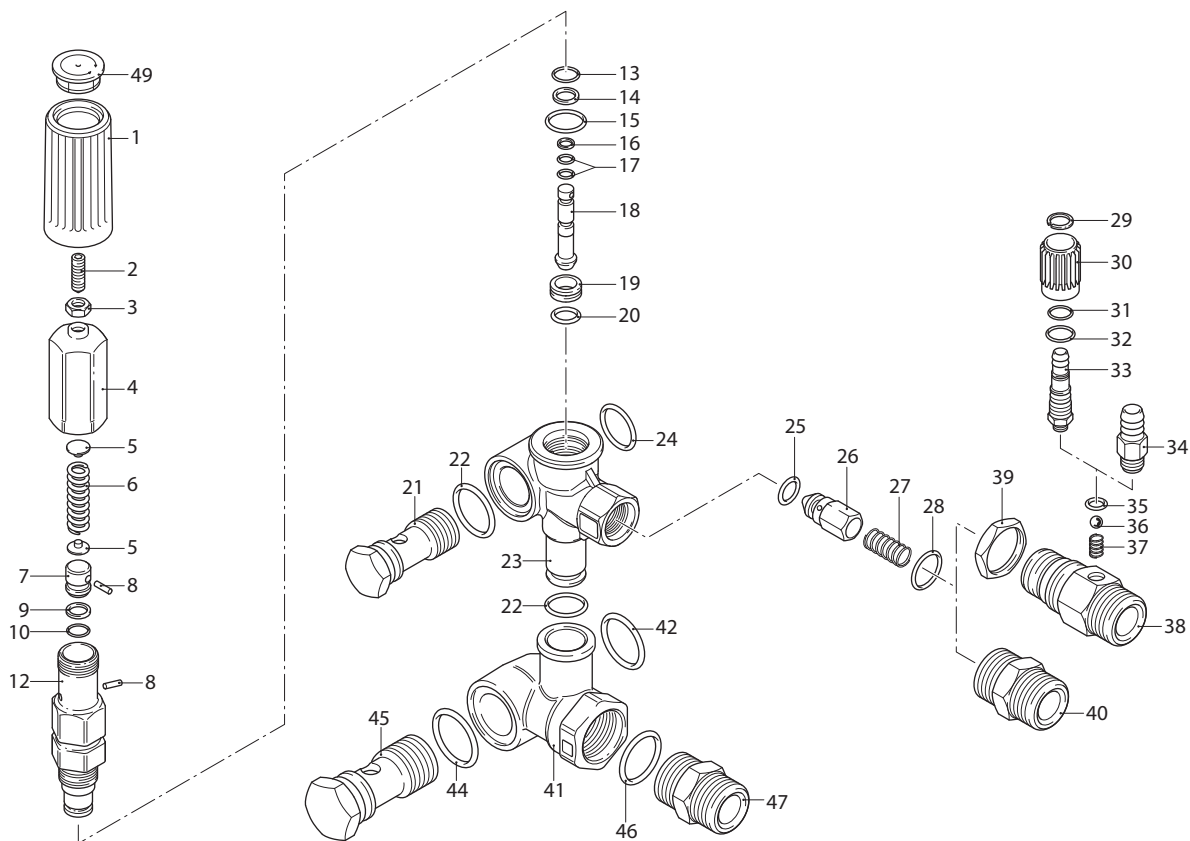
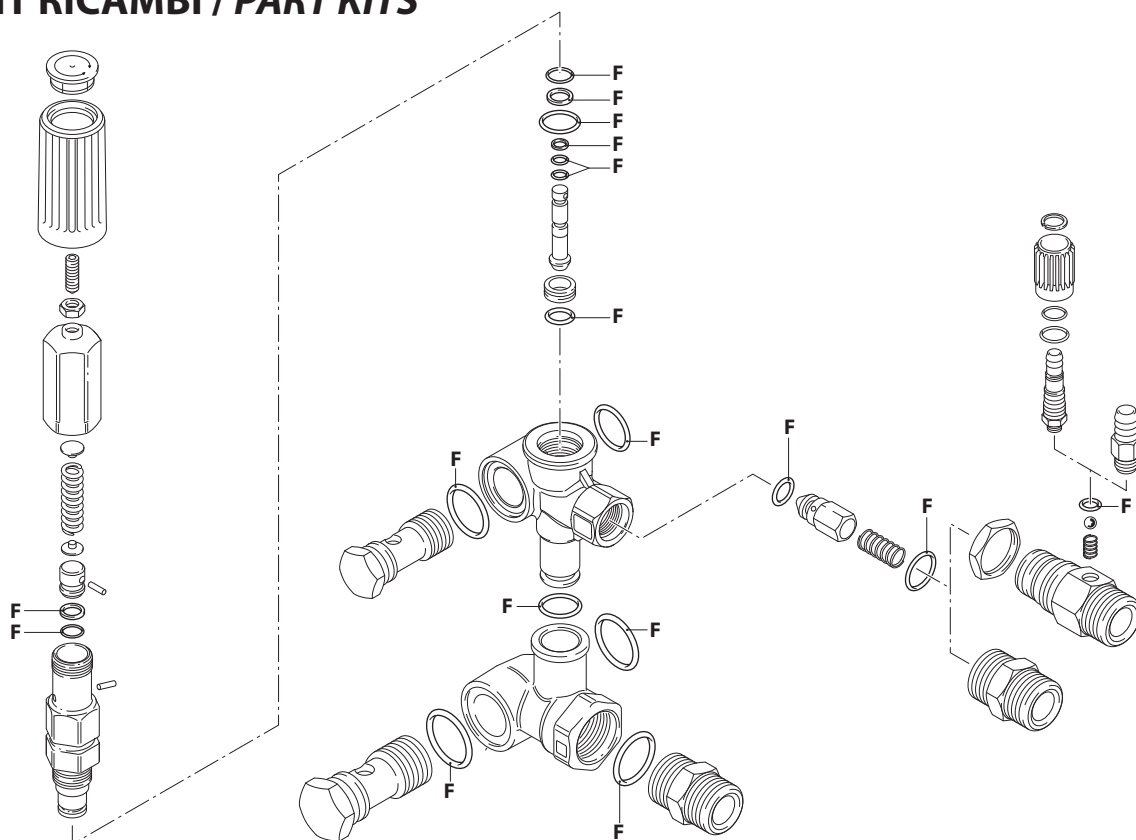


MINIMATIC 4/B



UN002255-AV

KIT RICAMBI / PART KITS



UN002256-AV





Pos.	Cod.	Denominazione	Description	Qt	Note	Pos.	Cod.	Denominazione	Description	Qt	Note
1	1981780	Manopola	Knob	1		40	1540180	Raccordo 3/8" G	Fitting	1	● C=25Nm
2	1980470	Vite M6x20	Screw	1		41	1540500	Raccordo 3/8" NPT	Fitting	1	● C=25Nm
3	1980300	Dado M6	Nut	1		1540280	Collettore	Suction fitting	1		
4	1980390	Inserto	Insert	1		1540480	Collettore	Suction fitting	1		
5	1980220	Piattello	Wobble plate	2		42	1540630	Guarnizione OR Ø 23,47x2,62	O-ring	1	
6	1271070	Molla	Spring	1		44	880270	Guarnizione OR Ø 17,17x1,78	O-ring	1	
7	1080041	Pistone superiore	Piston	1		45	2260420	Vite 1/2" G ottone	Screw	1	C=40Nm
8	1080070	Spina	Pin	2		46	480440	Guarnizione OR Ø 17,13x2,62	O-ring	1	Optional
9	1080401	Anello antiestrusione	Ring	1		47	1540050	Raccordo 1/2" GAS	Fitting	1	Optional C=40Nm
10	1080250	Guarnizione OR Ø 7,66x1,78	O-ring	1		49	1981770	Tappo	Plug	1	
12	1980210	Guida pistone	Piston guide	1	● C=15Nm						
13	740290	Guarnizione OR Ø 14x1,78	O-ring	1							
14	800560	Guarnizione OR Ø 8,73x1,78	O-ring	1							
15	880830	Guarnizione OR Ø 15,54x2,62	O-ring	1							
16	1271170	Anello antiestrusione	Ring	1							
17	1080190	Guarnizione OR Ø 2,90x1,78	O-ring	2							
18	1271160	Pistone inferiore	Piston	1							
19	1980200	Sede	Seat	1							
20	1470210	Guarnizione OR Ø 9x1	O-ring	1							
21	1540272	Vite 3/8" G ottone	Screw	1	C=30Nm						
	1540430	Vite 3/8" G	Screw	1	Inox						
22	390080	Guarnizione OR Ø 11,91x2,62	O-ring	2							
23	1540510	Corpo valvola	Valve body	1							
24	1140450	Guarnizione OR Ø 20,24x2,62	O-ring	1							
25	1460430	Guarnizione OR Ø 4x2,5	O-ring	1							
26	1540170	Otturatore	Shutter	1							
27	1080091	Molla	Spring	1							
28	394280	Guarnizione OR Ø 12,42x1,78	O-ring	1							
29	1560660	Anello	Ring	1	▲						
30	1560680	Manopola	Knob	1	▲						
31	480560	Guarnizione OR Ø 6,75x1,78	O-ring	1	▲■						
32	800560	Guarnizione OR Ø 8,73x1,78	O-ring	1	▲■						
33	1560650	Portagomma	Hose tail	1	▲● C=4Nm						
34	1560490	Portagomma	Hose tail	1	■● C=4Nm						
35	480480	Guarnizione OR Ø 4,48x1,78	O-ring	1	■▲						
36	1250280	Sfera	Ball	1	■▲						
37	1560520	Molla	Spring	1	■▲						
38	1540570	Raccordo	Fitting	1	Ø 2 ■▲ Marcato 2						
	1540580	Raccordo	Fitting	1	Ø 2,3 ■▲ Marcato 3						
	1540610	Raccordo	Fitting	1	Ø 2 ■▲ Marcato 2						
	1540620	Raccordo	Fitting	1	Ø 2,3 ■▲ Marcato 3						
39	1540300	Dado	Nut	1	■▲ C=25Nm						

KIT RICAMBI - PART KITS

F=KIT 2812 OR O-Rings							
Pos.	Q.ty	Pos.	Q.ty	Pos.	Q.ty	Pos.	Q.ty
9	1	20	1	44	1		
10	1	22	2	46	1		
13	1	24	1				
14	1	25	1				
15	1	28	1				
16	1	35	1				
17	2	42	1				

Pos.	Q.ty	Pos.	Q.ty	Pos.	Q.ty	Pos.	Q.ty

SIMBOLOGIA - SYMBOLS

For HPE, XT, RC, XM, RK series	For HPE, XT, RC, XM, RK series	For HPE, XT, RC, XM, RK series
● Per / For MINIMATIC 4/B cod. 20821 MAX 180 bar 18 l/min INLET: 1/2" G (F) OUTLET: 3/8" G (M)	■ Per / For MINIMATIC 4/B + ID cod. 20888 MAX 180 bar 7-10 l/min (ø2,0) INLET: 1/2" G (F) OUTLET: 3/8" G (M)	▲ Per / For MINIMATIC 4/B + IDR cod. 20890 MAX 180 bar 7-10 l/min (ø2,0) INLET: 1/2" G (F) OUTLET: 3/8" G (M)
	■ Per / For MINIMATIC 4/B + ID cod. 20889 MAX 180 bar 10, 1-18 l/min (ø2,3) INLET: 1/2" G (F) OUTLET: 3/8" G (M)	▲ Per / For MINIMATIC 4/B + IDR cod. 20891 MAX 180 bar 10, 1-18 l/min (ø2,3) INLET: 1/2" G (F) OUTLET: 3/8" G (M)

- C Tolleranza coppia di serraggio 0÷10% / Tightening torque tolerance 0÷10%
- Avvitare con Loxeal 55-14 / Screw with Loxeal 55-14
- Avvitare con Loxeal 83-21 frenafiletto FORTE / Screw with Loxeal 83-21 thread lock STRONG
- Taratura valvola utilizzare chiave speciale cod. 1540740 / Valve setting use special key code nr. 1540740